

TALLER



MAQUINARIA DE TALLER DE MANTENIMIENTO Y PUENTE GRÚA DE 3 TN MEDIDA DE LUZ DE 9550 mm

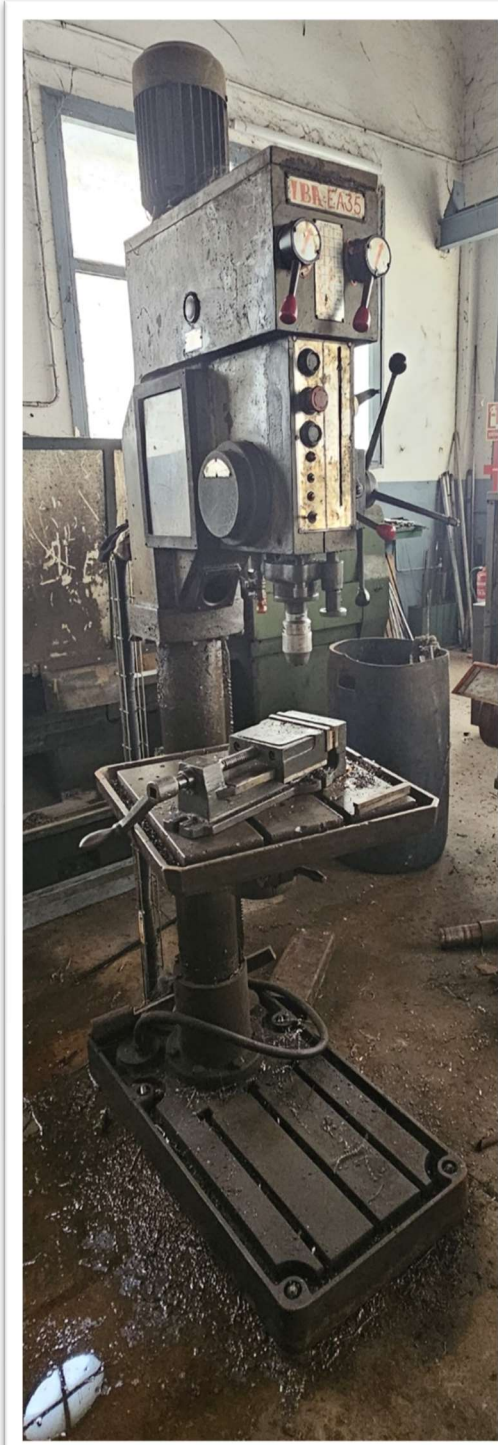
PRENSA HIDRÁULICA



PLANEADORA TIPO RADIAL



TALADRO Y AMOLADORAS DE PIE



2 TORNOS Y SIERRAS DE CINTA I BAIBEN

TORNO GRANDE



CARACTERÍSTICAS TORNO COER

longitud de giro: 4900 mm

diámetro de torneado sobre la cama: 900 mm

diámetro de torneado sobre la hoja aprox: 700 mm

Dimensiones (l x a x h): 5000x1700x1700 mm



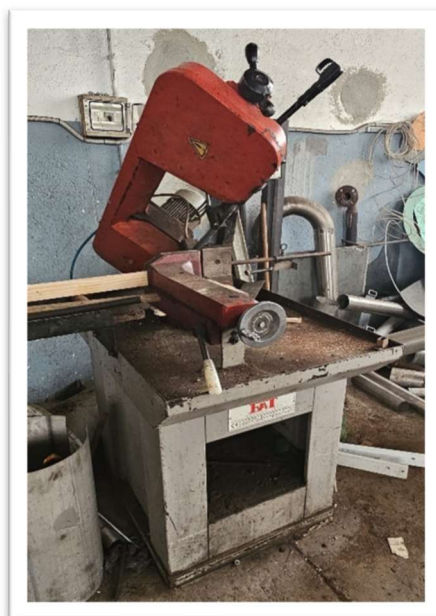
CARACTERÍSTICAS TORNO

longitud de giro: 1700 mm

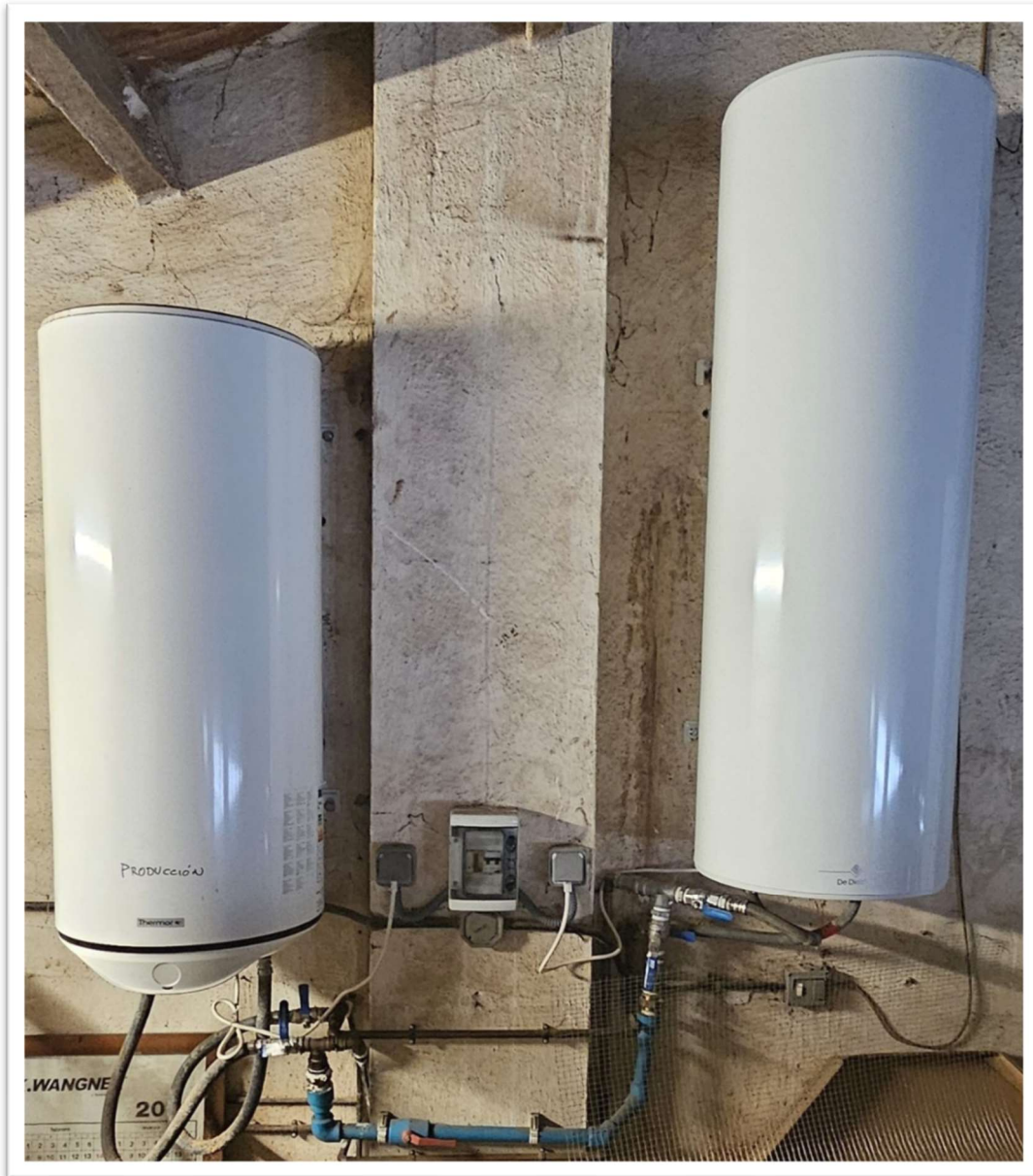
diámetro de torneado sobre la cama: 450 mm

diámetro de torneado sobre la hoja aprox: 500 mm

Dimensiones (l x a x h): 2800x900x1500 mm



TERMOS A.C.S.



CARACTERÍSTICAS

TERMOS DE AGUA CALIENTA SANITARIA DE 50 Y 100 LITROS.

AEROTERMOS ELÉCTRICOS INDUSTRIALES

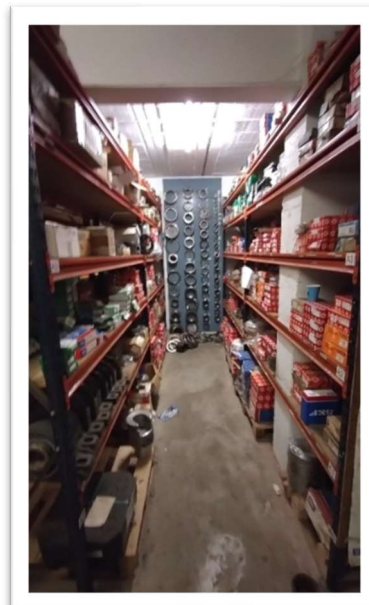
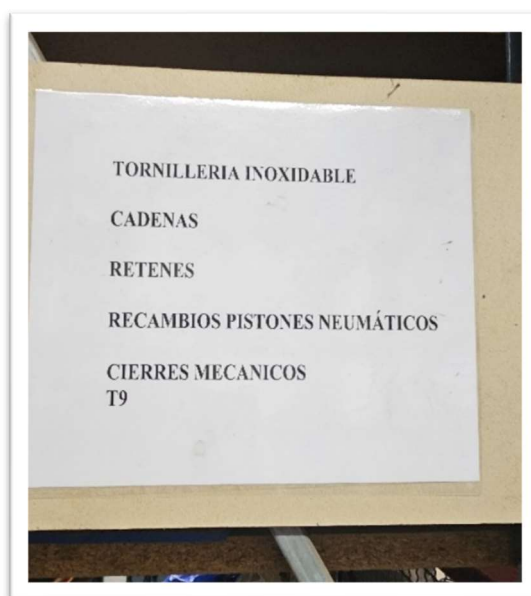


CARACTERÍSTICAS

**2 UNIDADES DE AEROTERMOS ELECTRICOS MARCA MATOR - MODELO EK30C
POTENCIA 30 KW 400 VAC *3**

CONSUMIBLES

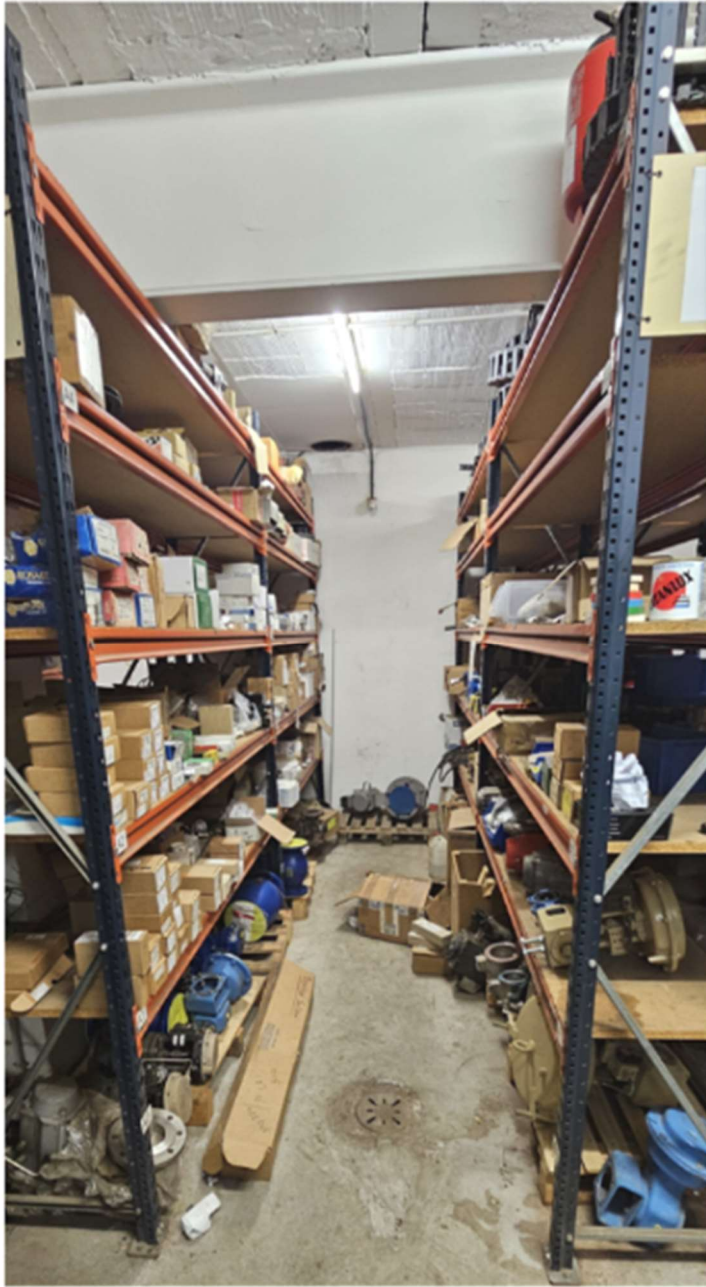
RECAMBIOS NUEVOS ALMACEN TALLER





CARACTERÍSTICAS MATERIAL

300 UNIDADES APROX. DE GRAN VARIEDAD DE RODAMIENTOS AXIALES, RADIALES, RETENES, AROS, SEGUROS, TUERCAS FIJACIÓN. MÚLTIPLES DIMENSIONES



EXTINTORES

RECAMBIOS COMPRESORES

COMPENSADORES DE DILATACION
CAJERAS RODILLOS
RECAMBIOS VARIOS DEPURADORA
CENTRIFUGA
RECAMBIOS MÁQUINA SOLDAR HILO
BULONES PARA VOLVO

BANDAS
FRENOS BOBINADORA
RECAMBIOS CARTONERA
REDUCTORES
LATIGUJOS CAJA VAPOR M 2
BOMBA HIDRÁULICA VOLTEADOR
LATIGUJOS HID. PRESA ENP-C

RECAMBIOS PIPAS-MIRILLAS
VAPOR MÁQUINA I Y II

EJES

RODETES Y CASQUILLOS VARIOS

RECAMBIOS GORMAN RUPP
S.P.

TORNILLERIA INOXIDABLE

CADENAS

RETENES

RECAMBIOS PISTONES NEUMÁTICOS

CIERRES MECANICOS
T9



INSTRUMENTACIÓN

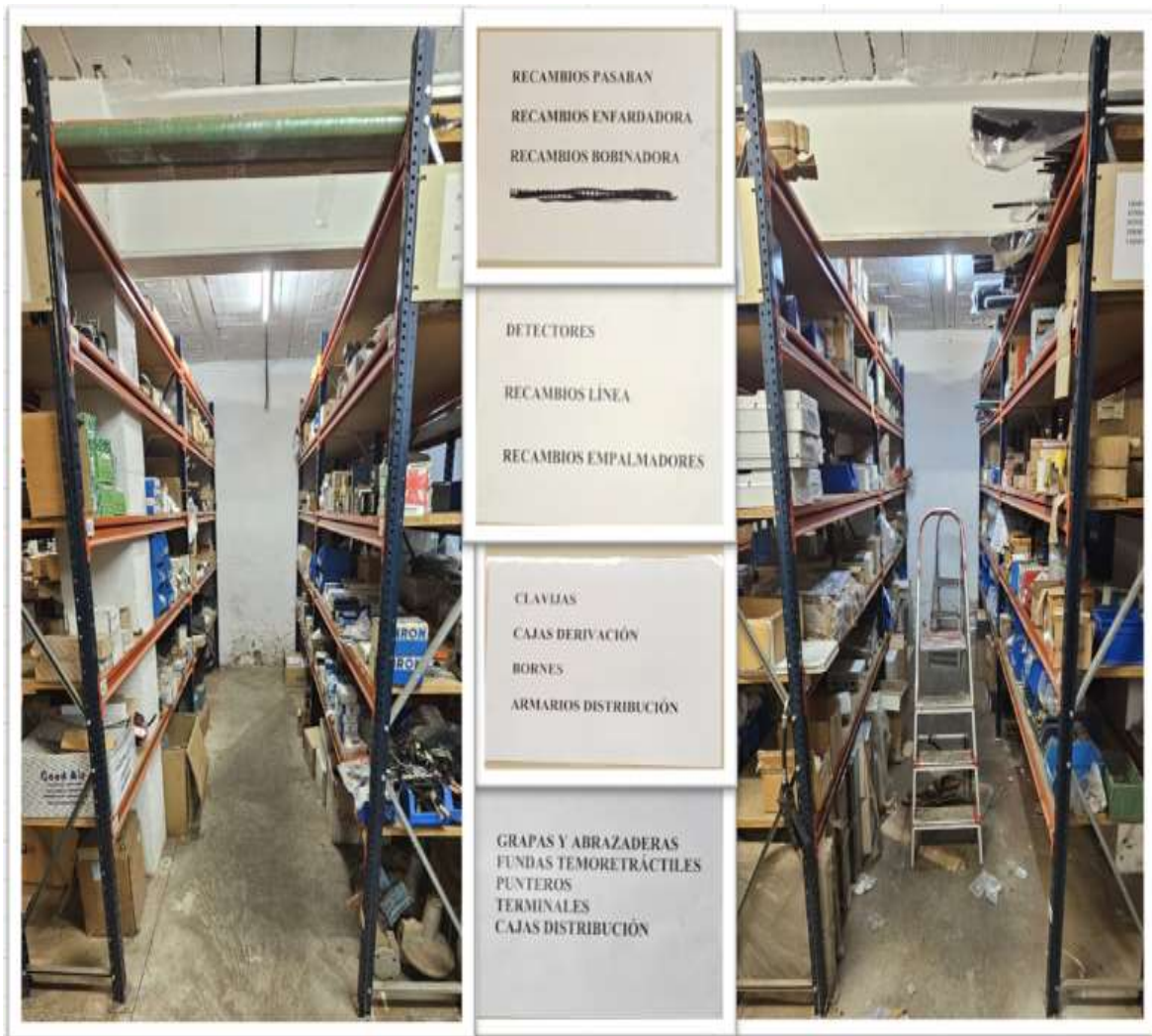


**BRIDAS
RACORDS Y PRENSAS
SEÑALIZACIONES CABLE**

**TUBO CORRUGADO
REC. PUENTES GRUA**

TUBO NEUMÁTICO

CABLE MANGUERA



AUTÓMATAS
MÓDULOS
FUENTES ALIMENTACIÓN
MECANISMOS DE MANDO MONOFÁSICO
TOMAS CORRIENTE MONOFÁSICAS

INTERRUPTORES
AMPERÍMETROS
TRANSFORMADORES DE INTENSIDAD
DIODOS
POTENCIÓMETROS
RESISTENCIAS



VARIADORES
CONTACTO ROTATIVO
(ISOFLOAT)
FILTROS AGUA

RECAMBIOS ~~ALCANTARAL~~ ^{ALCANTARAL}
RECAMBIOS HONEYWELL
RECAMBIOS PRESA ENP-C

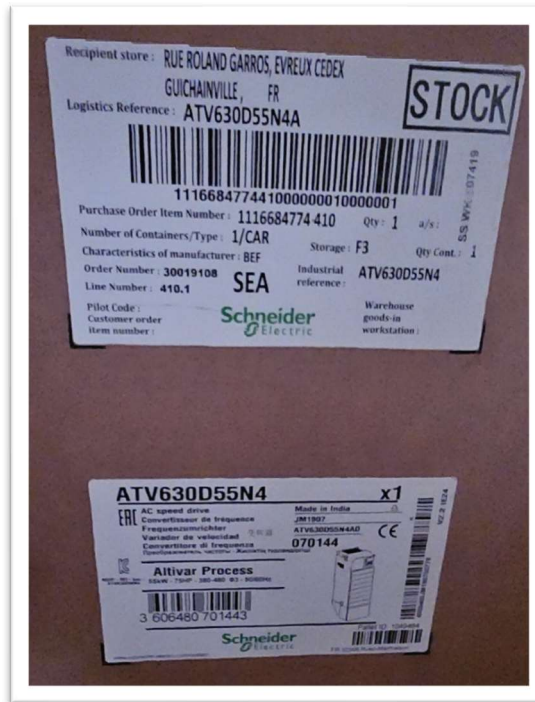
RECAMBIOS PASABAN
RECAMBIOS ENFARDADORA
RECAMBIOS BOBINADORA
~~RECAMBIOS PASABAN~~

GRAPAS Y ABRAZADERAS
FUNDAS TEMORETRÁCTILES
PUNTEROS
TERMINALES
CAJAS DISTRIBUCIÓN

DETECTORES
RECAMBIOS LÍNEA
RECAMBIOS EMPALMADORES

CLAVIJAS
CAJAS DERIVACIÓN
BORNES
ARMARIOS DISTRIBUCIÓN





CARACTERÍSTICAS MATERIAL (ELÉCTRICO)

NUMEROSOS ESTANTES DE MATERIAL ELÉCTRICO: MAGNETOTÉRMICOS, DIFERENCIALES, FUSIBLES, GUARDAMOTORES, CONTACTORES, BOBINAS, RELÉS, INTERRUPTORES CONMUTADORES SELECTORES, PILOTOS, BOMBILLAS, FLUORESCENTES...DE VARIOS CALIBRES Y MEDIDAS

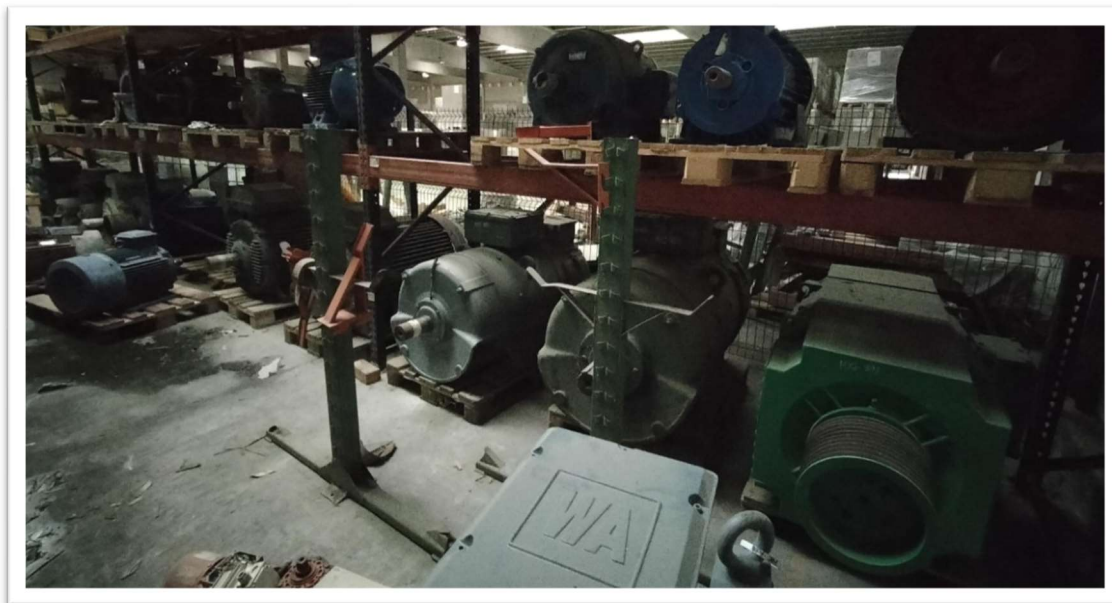
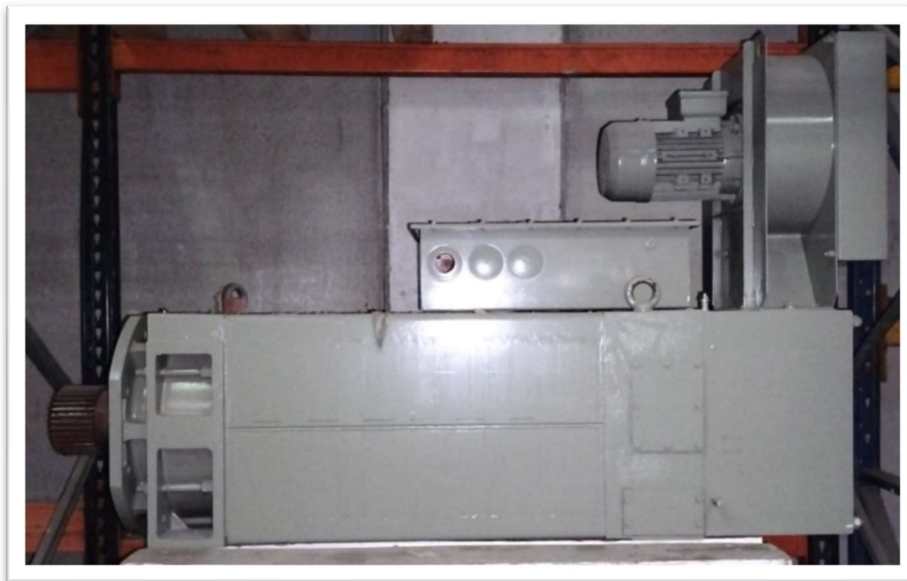
RECAMBIOS AUTOMATAS SIEMENS, CPU, BLOQUES DE ENTRADAS, SALIDAS, ANALÓGICAS Y DIGITALES.

CABLES MANGUERAS Y UNIFILARES DE VARIAS SECCIONES

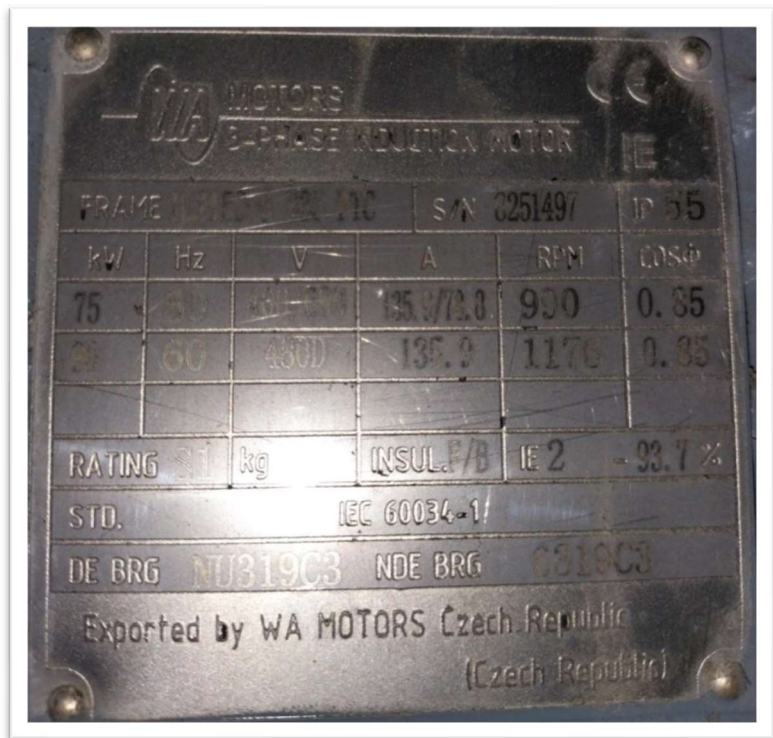
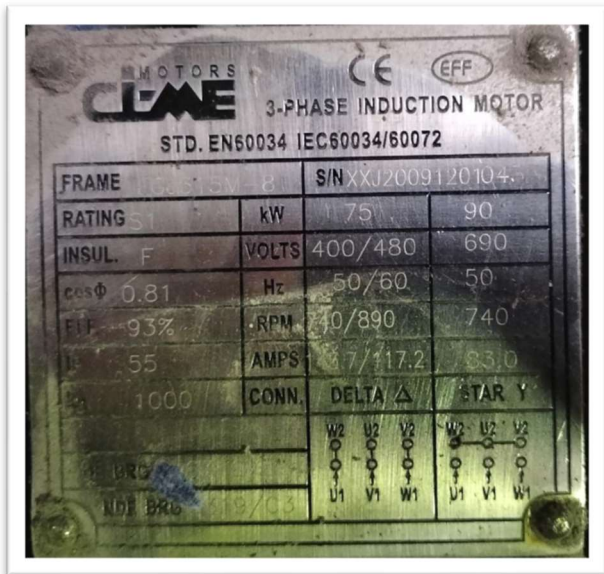
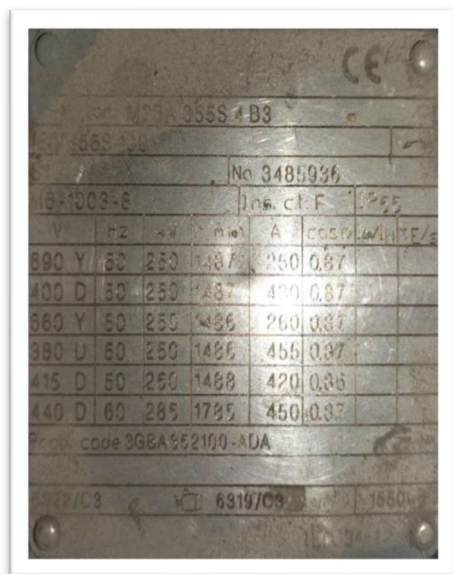
12 UNIDADES APROX. DE VARIADORES, ARRANCADORES. VARIAS POTENCIAS DESDE 30 A 160 KW. MARCAS SCHNEIDER, CONTROL TECHNIQUES.



RECAMBIOS Y NUEVOS ALMACEN NAVE "D"

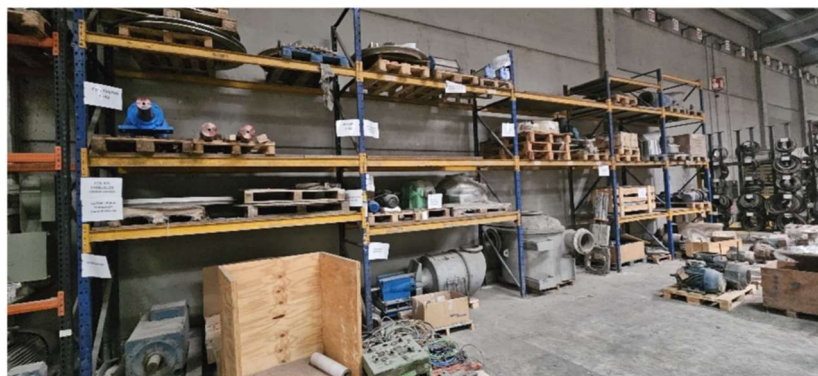
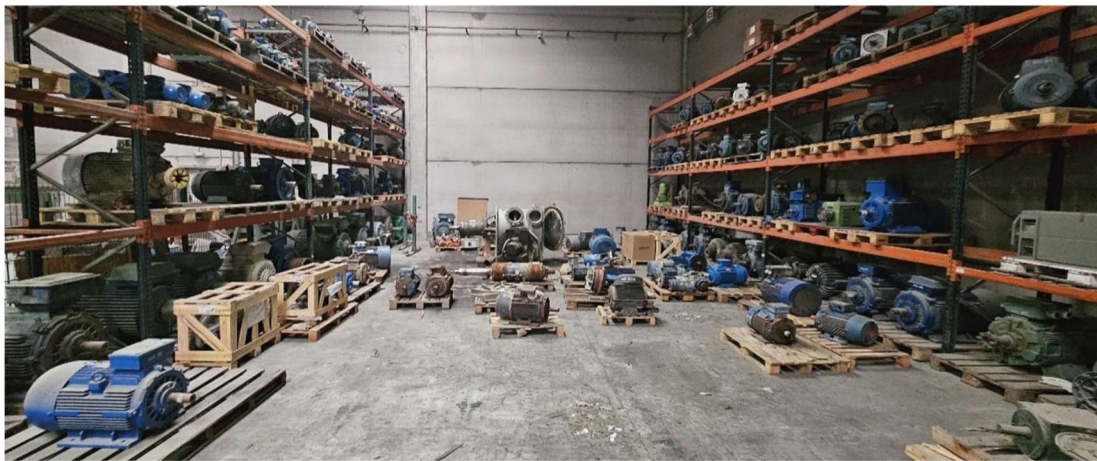
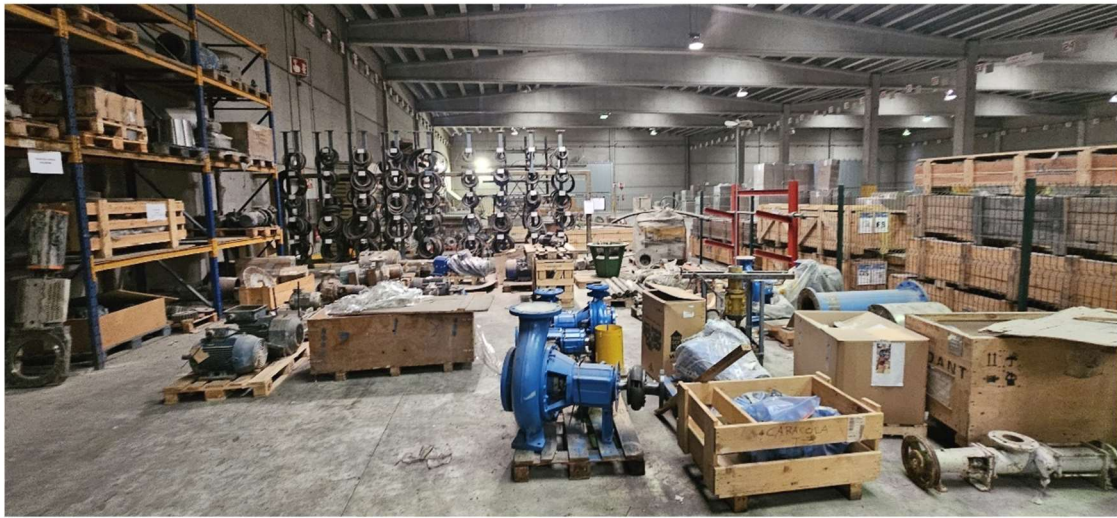


MOT. 3PH		MODELO		FF.	
VV	Hz	A	kW	rpm	cosφ
230V/50	50	389/224	132	1485	0.89
230V/60	60	387/223	152	1782	0.89
		Tr. Cl.	F	Peso kg. 1020	
Red. C. N. 310	Red. LCA. 6319		Nº 0121MEB12361		



CARACTERÍSTICAS MOTORES DE RECAMBIO

150 UNIDADES DE MOTORES ELECTRICOS ASINCRONOS, DE C.C. DE VARIAS MARCAS DEL MERCADO NUEVOS Y USADOS DE POTENCIAS DESDE 0.5 CV A 450 CV DE POTENCIA









CARACTERÍSTICAS BOMBAS DE RECAMBIO

GRUPO DE BOMBAS CENTRÍFUGAS DE VARIAS TALLAS Y MARCAS: SULZER, WANFPOWER, LICAR.



CARACTERÍSTICAS

BOMBAS SUMERGIBLES MARCA FLYGT DE 30 KW 1475 RPM – 400 V AC. – 570 KG

CARACTERÍSTICAS MATERIAL INOX 316 Y VALVULERIA

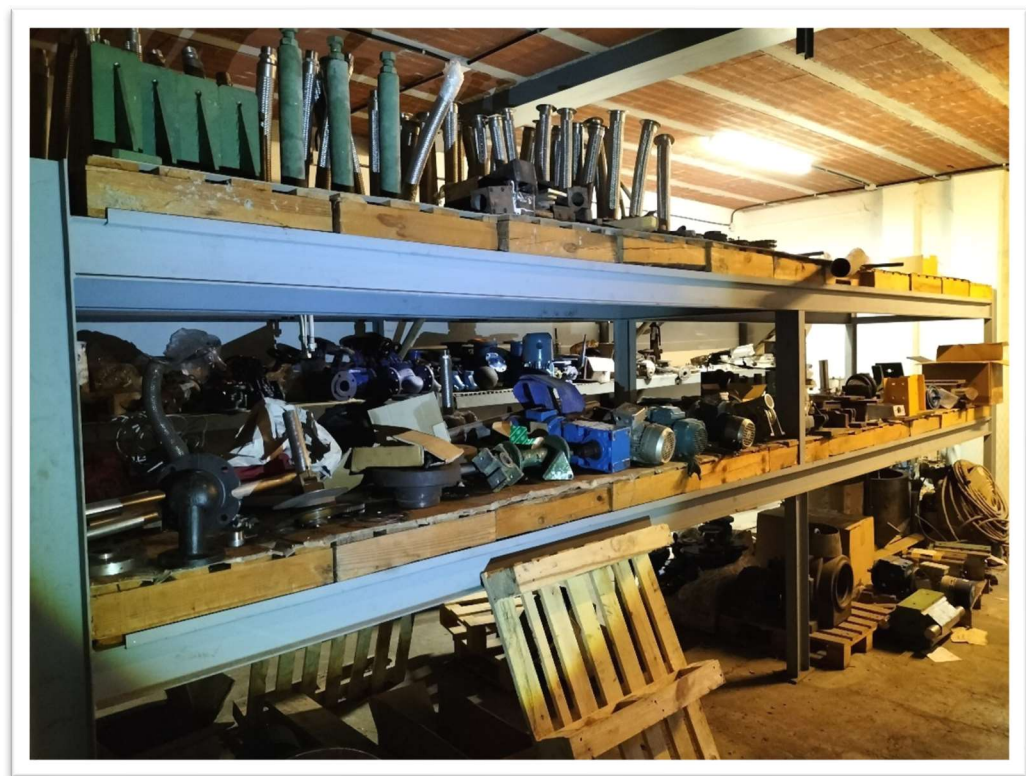


30 UNIDADES APROXIMADAS DE TUBO DN150, DN 100 Y DN 80 INOX 316 BARRAS DE ÁNGULO DE 40 Y 50 MM INOX 316



VARIAS UNIDADES DE VÁLVULAS DE DIFERENTES DN

RECAMBIOS NUEVOS ALMACEN PLANTA







CARACTERÍSTICAS DE RECAMBIO

GRUPO DE BOMBAS CENTRÍFUGAS DE VARIAS TALLAS Y MARCAS

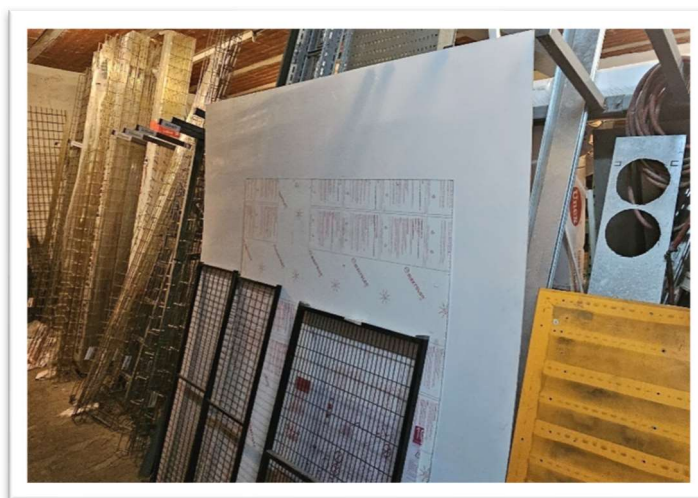
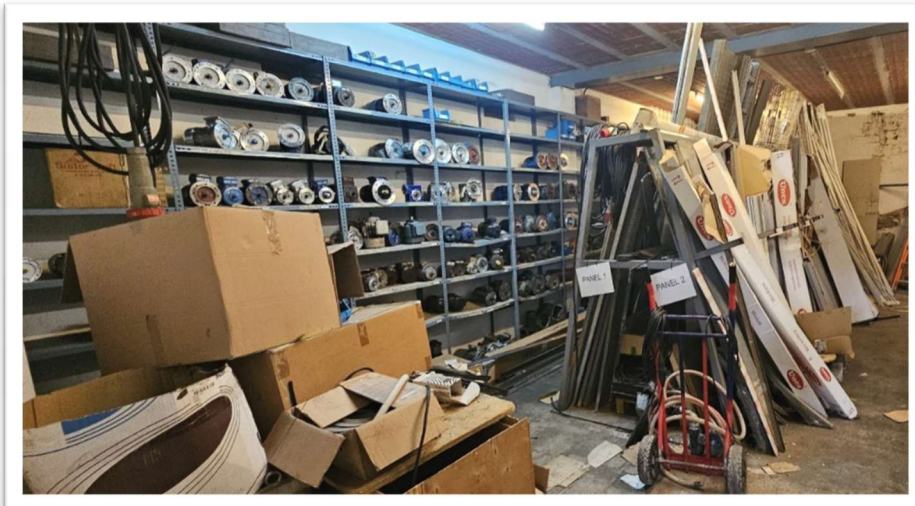
GRUPO DE BOMBAS CENTRIFUGA AUTOASPIRANTE DE CANAL LATERAL STERLING SIHIDE VARIAS TALLAS.

RODETES DE IMPULSIÓN VARIAS MARCAS Y TALLAS

REDUCTORES, MOTORREDUCTORES INTEGRADOS DE VARIAS POTENCIAS.

VÁLVULAS VARIOS TIPOS Y VARIOS DN.








FLEXOS PARA VAPOR, SOPORTACIÓN DE RODILLOS, CAJERAS DE RODILLOS, GUIAS DE PAÑOS Y BALLEBAS



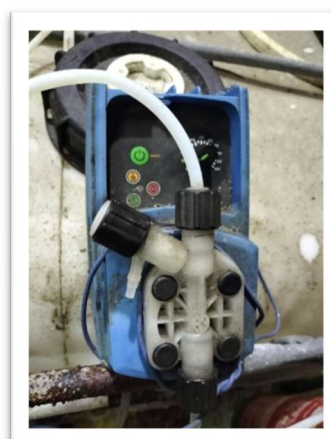
CARACTERÍSTICAS DE RECAMBIO

MATERIAL ELECTRICO, BANDEJAS REJIBAND, MOTORES DE PEQUEÑAS POTENCIAS, BANDEJAS MARCA UNEX, TUBOS ELÉCTRICOS DE PVC Y METALICOS

BOMBAS SULZER Y RECAMBIOS

BOMBAS SULZER	UNIDADES	UBICACIÓN	LOCALIZACIÓN
	2	BOMBAS AGUA RED	INICIO PASILLO EXTERIOR MÁQUINA 2
	1	BOMBA VENTURI	INICIO PASILLO EXTERIOR MÁQUINA 2
	1	BOMBA ACHIQUE VACIO RUNTECH	INICIO PASILLO EXTERIOR MÁQUINA 2 [SALA TURBO]
	1	BOMBA DILUCIÓN M-2	FINAL PASILLO EXTERIOR MÁQUINA 2
	1	BOMBA ACHIQUE AGUAS COLADAS M-1	INTERIOR M-1 LADO TRANSMISIÓN
	1	BOMBA ACHIQUE FILTRO PARTICULAS	ZONA DEPURADORA
	1	CUERPO RECAMBIO ENTERO BOMBA SULZER	ALMACEN DE RECAMBIO ZONA NAVE "D"
	2	EJES RECAMBIO	ALMACEN CENTRAL (TALLER) ESTANTE13-A-A2
SULZER	1	CUERPO RECAMBIO BOMBA SULZER	ALMACEN DE RECAMBIO ZONA PLANTA (DEBAJO DE LABORATORIO)
	1	CUERPO RECAMBIO BOMBA SULZER	ALMACEN DE RECAMBIO ZONA NAVE "D"

BOMBAS DOSIFICADORAS HIPOCLORITO



CARACTERÍSTICAS

GRUPO 6 BOMBAS DOSIFICADORAS DE HIPOCLORITO- MONOFÁSICAS DE 230 V AC 50 /60 HZ. PRESIONES DE TRABAJO DE 4 Y 7 BARES.

RECAMBIOS NUEVOS ALMACEN COGENERACIÓN





CARACTERÍSTICAS

30 VÁLVULAS DE DIFERENTES DN DESDE 125 A 150

UNA BOMBA DE ALTA, MARCA GRUNDFOS 7.5KW

UNA VÁLVULA DE DN 200