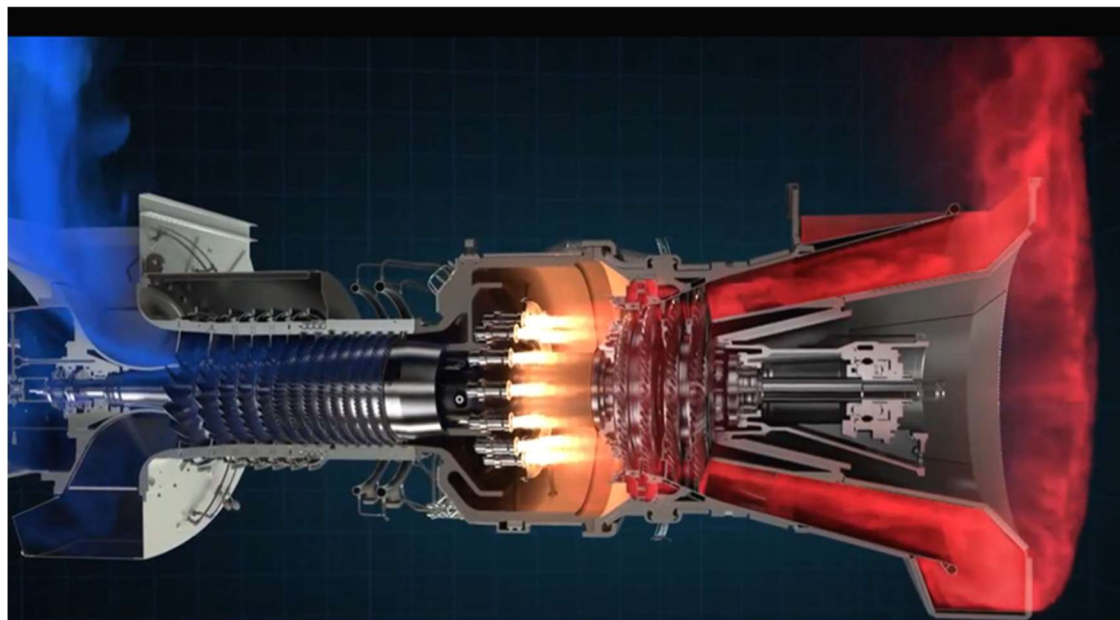
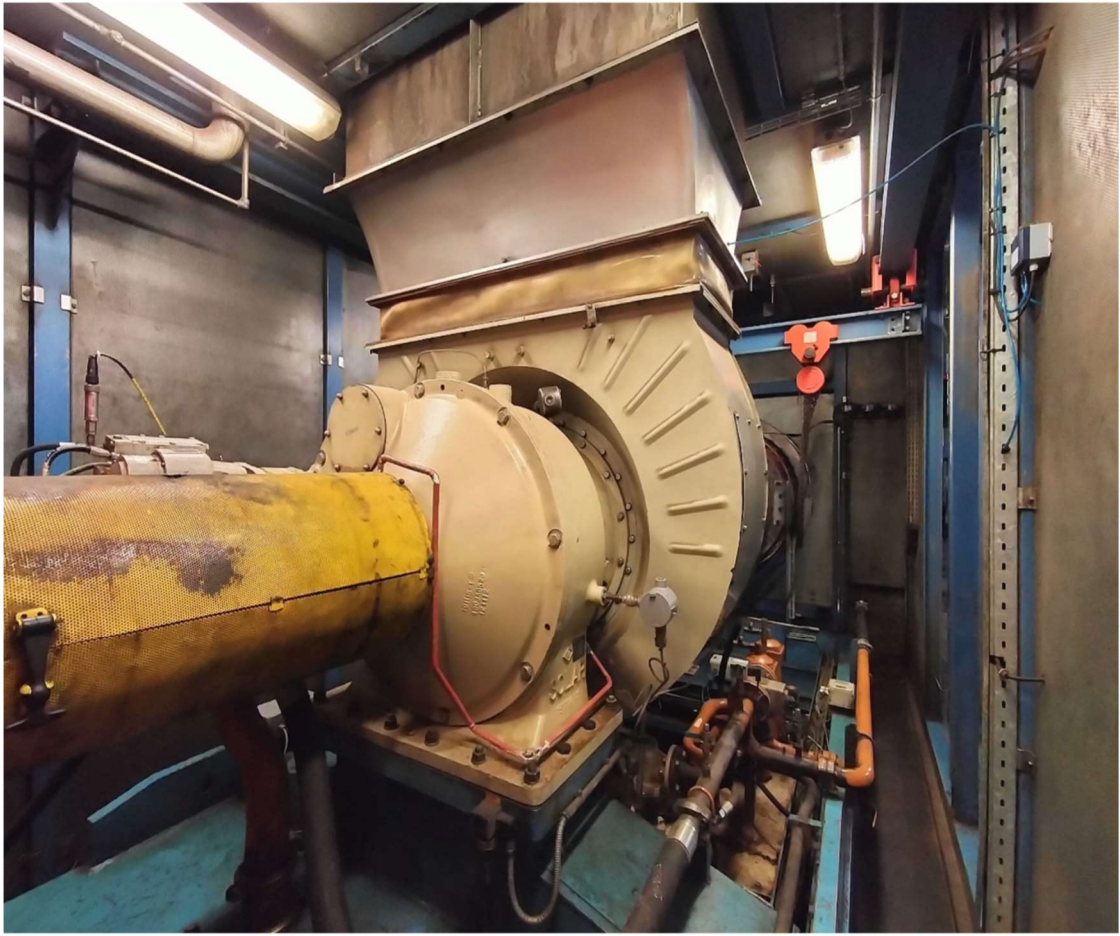


COGENERACIÓN Y CALDERAS

TURBINA & GENERADOR & REDUCTOR







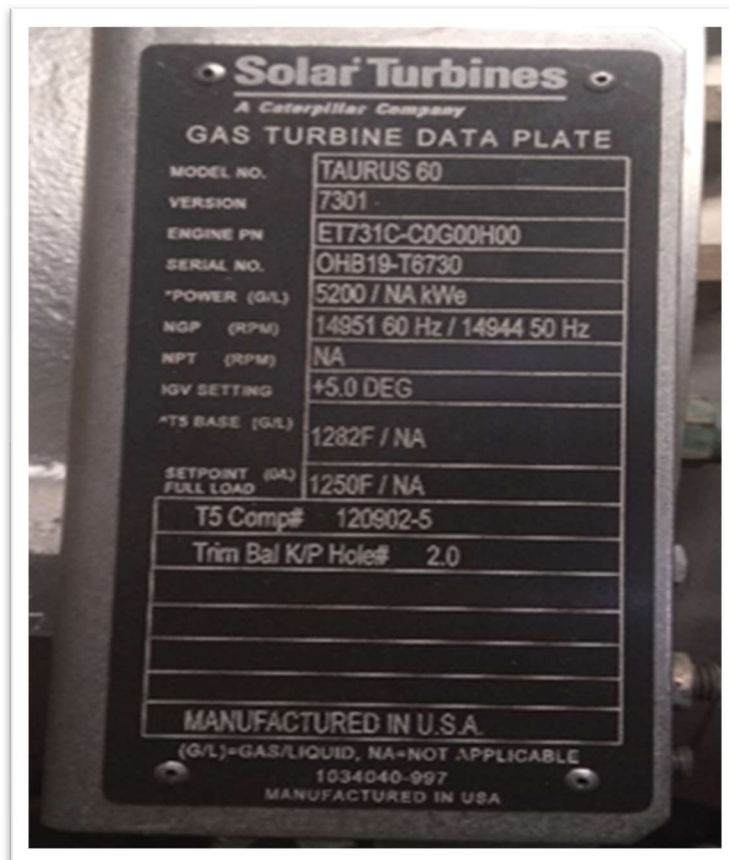
Type	LSA 56 BVL85-4P		N°	162507-1		IP	23	
Puissance	5120	kW	Cos φ	0.8	Δ	V	A	
Powerrating	6400	kVA	Rend Eff. %		Y	6300	V	586.5 A
tr/mn	1500		50	Hz	Ph	3	Isolation Insulation Cl.	F
R.P.M.							PdB WP	
Service Duty	S1		Echauffement	105	K	Amb.	40 °C	
Température rise								
Régulat.	6106-7862		Excitation	R-B-S		En charge	63 V	
A.V.R.			A vide	1.35 A		Rated load	5.6 A	
Date	11-94							
Masse	13100	kg	Rlt côté entraînement DE BRG					
Weight			Rlt côté opposé	NDE BRG				
Quant.		g						
Périodicité de graissage		h	Avec					
Grease every			With					
Graisser en rotation	Ou tous les 6 mois		Ou graisse équivalente - Or any equivalent grease					
Regrease in running	Or every 6 months		Graisser à la mise en service - Regrease at the start up					
ALTERNATEUR IEC 34 A.C. GENERATOR								
E 11077 30000366								
Fabriqué par MOTEURS LEROY - SOMER - DPT. ACEO 45005 ORLEANS CEDEX 1 (FRANCE) Manufactured by								

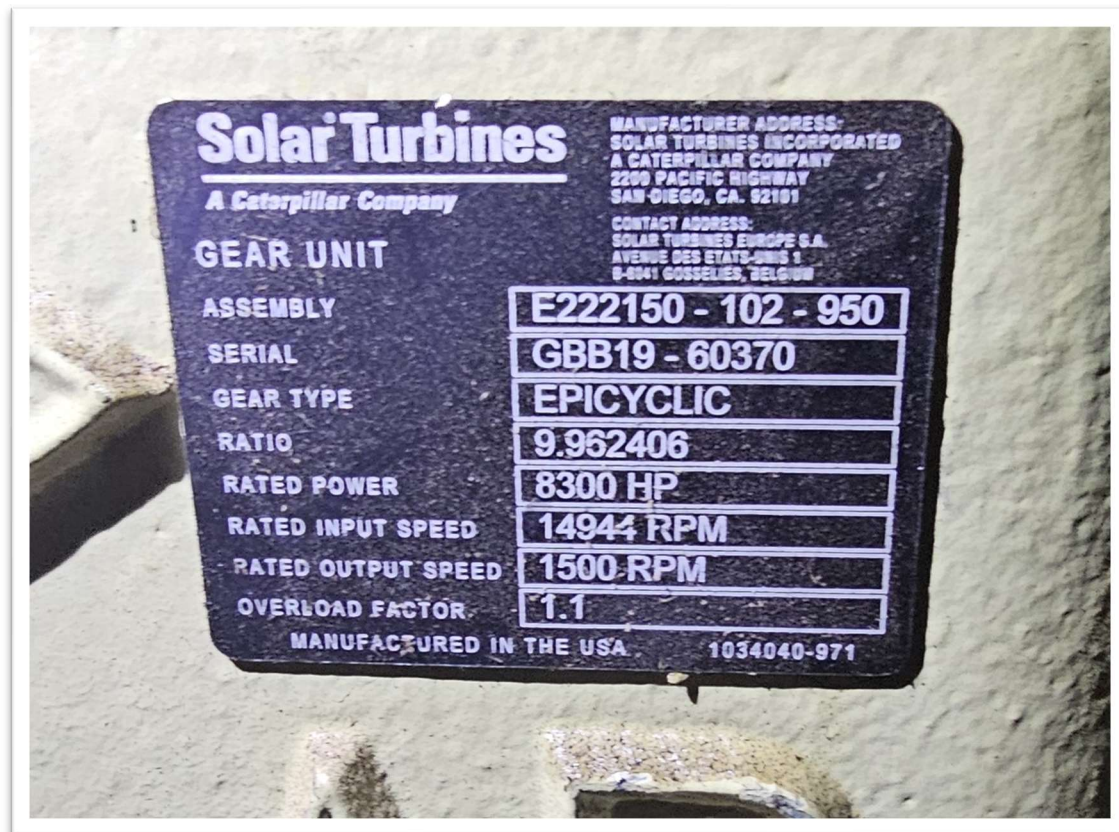
CARACTERÍSTICAS GENERADOR

GENERADOR					
Fabricante	LEROY SOMER		Tipo	LSA 56 BVL 85-4P	
Año de fabricación	1994	Tipo de aislamiento	F	Número	162507-1
Potencia	6,4 MVA.	Tensión	6.300 V.	Intensidad	886,4 A.
F.d.p.	0,80	Frecuencia	50 Hz	Velocidad	1.500 r.p.m.

EXCITACIÓN			
Tipo	R - B - S	Carga nominal	630 V.
Intensidad en vacío	1,35 A.		5,6 A.

DIODOS DE POTENCIA			
Fabricante	SEMIKRON	Tipo	SKR 130/12





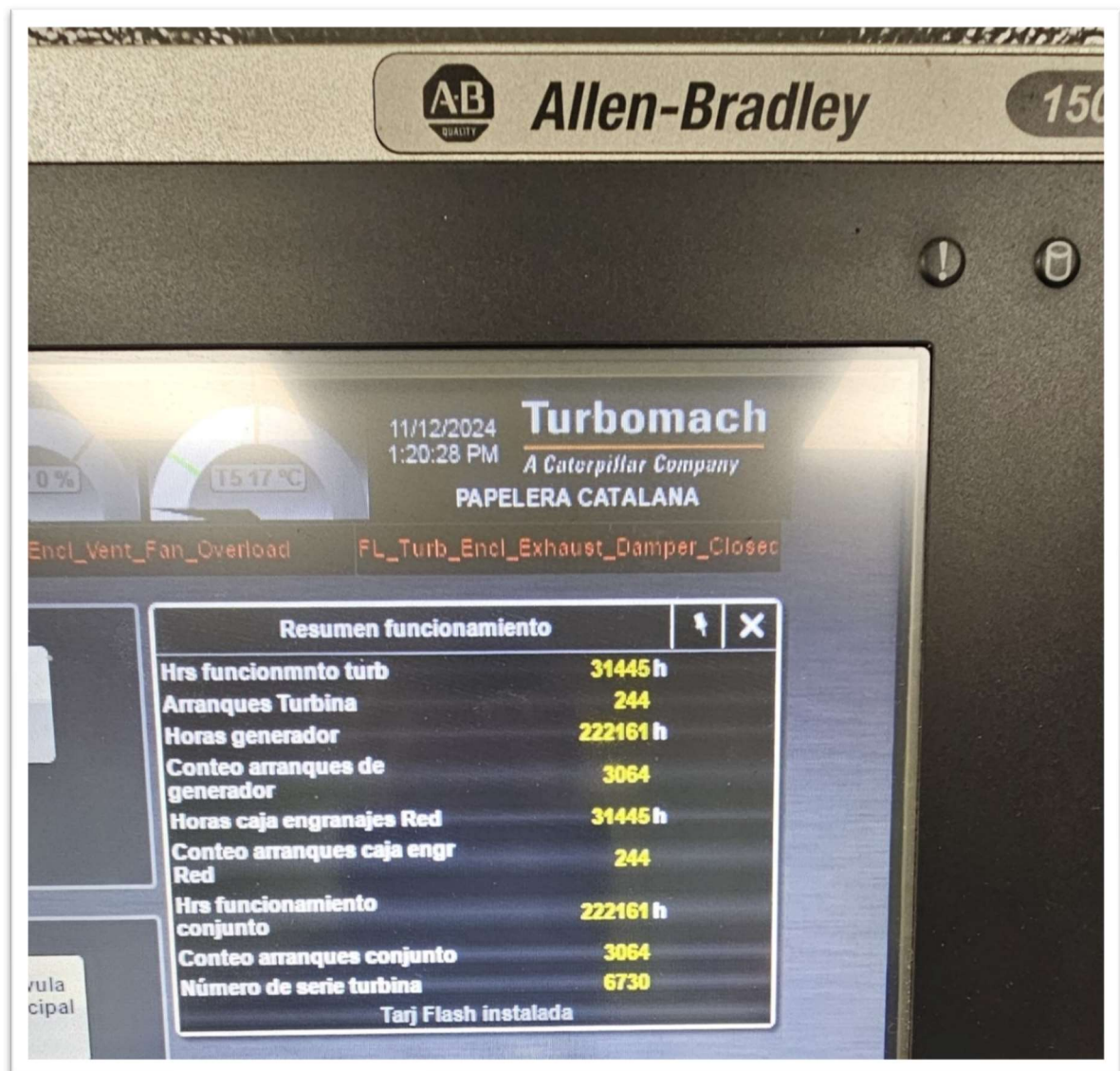
CARACTERÍSTICAS TURBINA & REDUCTOR

Fabricación:	Solar Turbines.
Tipo:	TAURUS T60 Convencional.
Versión:	T7301
Potencia Nominal:	5200 Kwe (+/- 3%)
Turbina:	De tres etapas.
Funcionamiento:	Continuo.
RPM:	14951Rpm. 60 Hz. / 14944Rpm. 50 Hz.

CONDICIONES DE FUNCIONAMIENTO.

T^a ambiente:	+/- 15° C.
Altura del emplazamiento:	200 m. S.n.m.
Sistema de aspiración:	+/- 7.5 - 9 mbar.
Presión gas de alimentación:	14 bar (+/- 0.5)
Caudal másico gas de escape:	19.36 Kg/s.
T^a gas de escape al 100% de carga:	+/- 502°C.
Consumo combustible potencia máxima:	+/- 13500 Kw.

HORAS FUNCIONAMIENTO TURBINA



- Último OVERHAUL 21/06/2019

https://iberboard.sharepoint.com/:b:/g/EZp6VE_MzZ9HlxR-r-DYsAsBDvIV5QwQ5jC9LoW_Ld5kNA?e=zIMdqA

- Última boroscopia: turbina (GT) y reductor GB 25 y 27 marzo del 2024

<https://iberboard.sharepoint.com/:b:/g/Eevwyqqvell9Nr-y4SicpV9EBZ1yNQhdUnMwHPHccwSUawQ?e=qPYrHB>

<https://iberboard.sharepoint.com/:b:/g/EcQUXIS2EKVOL1zbV1i1jVMBjqTrKwtQbzIzoNlQFM5p2A?e=nUWjFU>

- Última boroscopia 30186 horas. Actuales 31445 horas

CALDERA DE RECUPERACIÓN



CARACTERÍSTICAS CALDERA RECUPERACIÓN

Producción de Vapor media (t/h):	12 Tn/h
Temperatura Vapor (°C):	Saturación
Temperatura gases de entrada (°C):	485°C.
Presión de Vapor Saturado (bar):	7.00 Bar
Caudal de gases:	20.68 kg/s
Retorno de condensado:	95%
Temperatura condensada °C:	105 °C
Superficie de intercambio (m2):	1.500 m²
Superficie de Re-evaporación (m2):	16.93 m²
Presión de diseño son 13 Bares	
Régimen de 7 bares	
Seguridades de ALTA presión actúan a 10 bares y MUY ALTA PRESIÓN a 11.1 bar, la VS abre a 13 bares.	

CALDERA CONVENCIONAL



CARACTERÍSTICAS CALDERA CONVENCIONAL

Producción de Vapor media (t/h):	18 Tn/h
Temperatura Vapor (°C):	Saturación
Presión de Vapor Saturado (bar):	7.00 Bar
Retorno de condensado:	95%
Temperatura condensados °C:	105 °C
Presión de diseño son 13 Bares	
Régimen de 7 bares	
Seguridades de ALTA presión actúan a 10 bares y MUY ALTA PRESIÓN a 11.1 bar, la VS abría a 13 bares.	

CARACTERÍSTICAS QUEMADOR

Marca:	Sedical
Modelo:	WKGL4/0-A ZM
Combustible:	Gas natural
Consumo de gas previsto:	1120 Nm³/h
Modulación:	1:10
Grupo motor ventilador:	17000 m³/h
Presión:	400 mm.c.a
Motor:	30 kW (40 CV)

PLANTA ÓSMOSIS INVERSA



CARACTERÍSTICAS PLANTA ÓSMOSIS

TENSION NOMINAL: 400/230V 50Hz

TENSION CIRCUITOS AUXILIARES: 24VDC/24VAC

INTENSIDAD: 16A

POTENCIA: 7,5KW POTENCIA MAX: 15KW

GRADO DE PROTECCION: IP55

Caudal alimentación	: 6,15 m3/h
Caudal a. Tratada	: 4 m3/h
Presión mínima alimentación	: 3 Kg/cm2
Presión trabajo	: 13 Kg/cm2
Temperatura máxima	: 30° C
Tensión alimentación	: 380/3F
Conversión	: 65%
Funcionamiento	: Continuo

COMPRESOR & SECADORA



CARACTERÍSTICAS COMPRESOR

EQUIP	MARCA	MODEL	UBICACIÓ
COMPRESSOR	KAESER	SK 19	COGENERACIÓ

SILENCIADORES SALIDA DE GASES TURBINA & CALDERA RECUPERACIÓN



CARACTERÍSTICAS

Panel fonoabsorbente de 160mm de espesor.

Las dimensiones de cada una de las pantallas son 2100mm anchura x 2100mm largo x 3000mm de altura desde la base.

Las dimensiones de los tramos adicionales INFERIORES de pantalla son 2100mm anchura x 2100mm largo x 1500mm de altura desde la base.

El peso de cada una de las pantallas completa es aproximadamente de 2000kg.