

ZONA CONVERTING

GUILLOTINA ALDEA



CARACTERÍSTICAS GUILLOTINA ALDEA

FORMATO MÁXIMO: 1.40 METROS ANCHO

1.50 METROS LARGO

FORMATADORAS

6 FORMATADORAS AUTOMÁTICAS (2 con ajuste digital de cuchillas para cambios rápidos)

1 FORMATADORA MANUAL

3 FRESADORAS

6 FORMATADORAS AUTOMÁTICAS



POSIBILIDADES DE CORTE EN PRIMERA CIZALLA



	1º CIZALLA
F1	700/250 MM
F2	600/130 MM
F4	600/130 MM
F5	600/250 MM
F6	650/130 MM
F10	700/440 MM



	2ª CIZALLA
F1	1180/80 MM
F2	1180/80 MM
F4	1180/80 MM
F5	1180/80 MM
F6	1180/80 MM
F10	1180/80 MM

MAQUINAS	PROMEDIO		
	Minuto Cambio	tipo	Unidad hora
F-1	20	Hoja	1.500
F-2	30	Hoja	1.200
F-4	60	Hoja	1.850
F-5	60	Hoja	2.200
F-6	60	Hoja	1.900
F-10	60	Hoja	2.200

1 FORMATADORA MANUAL



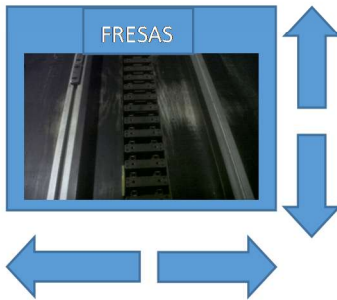
MAQUINA	PROMEDIO		
	Minuto Cambio	Tipo	Unidad hora
F-9	30	Formatos	5.000
	1º CIZALLA	Profundidad cajón	
F9	35/1150 MM	400 MM	

3 FRESADORAS



MEDIDAS MAQUINAS DE FRESADO, C.ROMO Y LOMERAS

FRESADORA 1 y 2:




MINIMO 260 MM

MAXIMO 1200 MM

TIPO REGATAS:

RECTA:  Mínimo 5 y Máximo 20

TRAPEZOID:  Regata de 8, (varía según

En V:  Regata de 4, (varía según calibre)

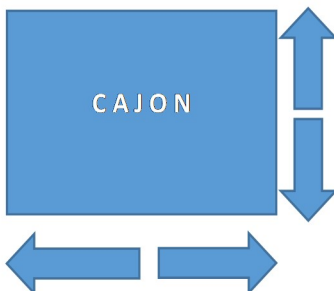
Velocidades: De 800 a 1000 formatos / hora

FR-2 = MINIMO 150 MM (Con manipulación adicionales puede llegar a 121 MM,

FR-1 = MINIMO 100 MM (desmontando cadenas y tirándolo a mano a 100)

MAXIMO 1020 MM

CANTO ROMO:



MINIMO 100 MM

MAXIMO 450 MM

RADIOS:

RADIO MINIMO: 2

RADIO MAXIMO: 16

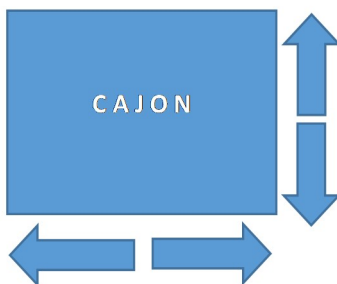
VELOCIDAD: 4000 Uds. / hora (según medida radio)

MINIMO 160 MM

MAXIMO 650 MM

Para realizar 4 cantos de romo al mismo tiempo, la medida tiene que ser superior de 309 x 225

MAQUINA LOMERAS:



MINIMO 120 MM

MAXIMO 350 MM

LOMERAS:

MEDIDA LOMERA MINIMA: 5 MM

MEDIDA LOMERA MAXIMA: 34 mm

VELOCIDAD: Paquete cada 5 minutos, (varia función cantidad)

MINIMO 5 MM

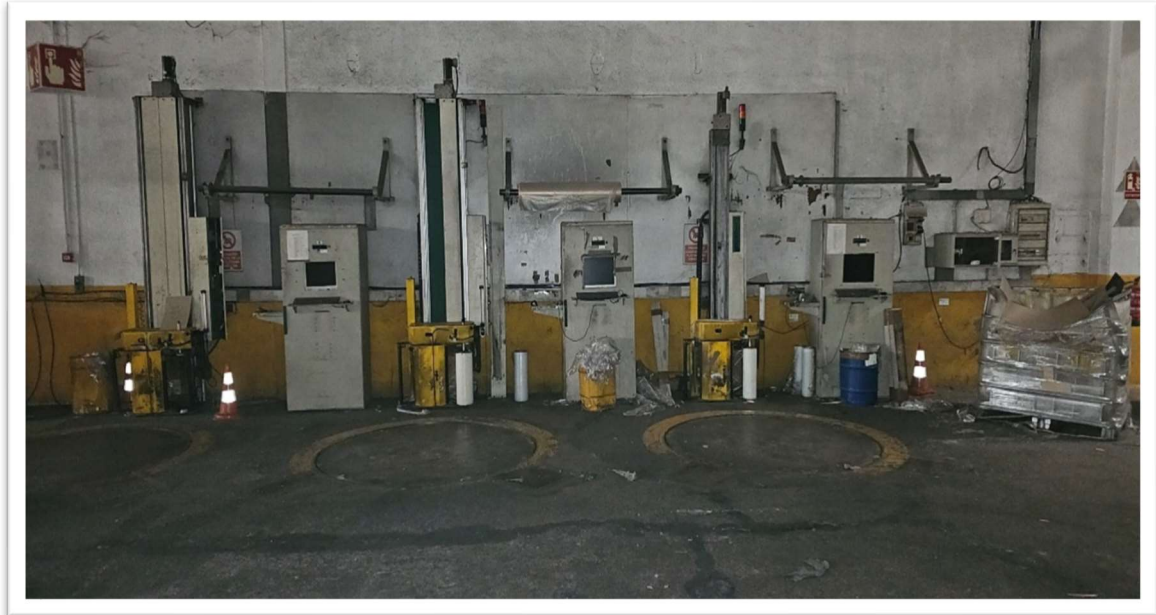
MAXIMO 34 MM

MAQUINA F-9

LOMERAS DE 35 HASTA LO QUE SE PIDA

ENFARDADORAS

3 FORMATADORAS AUTOMÁTICAS CON LECTURA DE PESO



CARACTERÍSTICAS ENFARDADORAS

MARCA SIGNODE

ALTURA DE RECORRIDO 2500 MM

PLATAFORMA DE Ø 1900

BASCULAS ELECTRÓNICAS INTEGRADAS:

MARCA: UTILCELL - MODELO: SMART