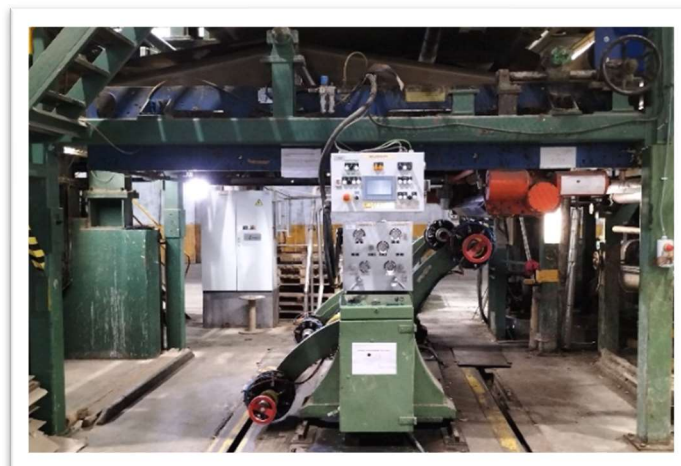


LAMINADORA

EMPALMADORES (1 nuevo de enero 2024)



CARACTERÍSTICAS CENTRALES HIDRÁULICAS

Empalmador con motorización lateral Modelo CTS-E con doble almacén MOTOR 7,5 CV-1470RPM-220/380V-BRIDA Ø MÁX.DE BOBINA1600 MM. Anchura máxima de trabajo 2.000 MM.

MOTOR 3 CV-3000RPM-220/380V-BRIDA Ø MÁX. DE BOBINA 1150 MM. Ancho máximo 1920 MM, ancho mínimo 1650 MM con piñas de 100. Actualizado en Ene-24 con Retrofit doble almacén y transductor y nueva botonera.

MOTOR 3 CV-3000RPM-220/380V- BRIDA Ø MÁX. DE BOBINA 1150 MM. Ancho máximo 1920 MM, ancho mínimo 1650 MM con piñas de 100. Actualizado en Ene-24 con Retrofit doble almacén y transductor y nueva botonera.

Documento especificaciones Desbobinador Mtorres Enero 2024

[MTORRES DESBOBINADORES Especificaciones.pdf](#)

PRENSA TENSIÓN



CARACTERÍSTICAS PRENSA

DIMENSIONES: 260 x2050 MM DE TABLA.

PRENSA ENGOMADA

MOTOR TRACCIÓN. MARCA: ABB

TIPO: DPM-132-4S

POTENCIA: 20CV (15KW)

VOLTAJE: 440 VDC EXC. 220 VDC

INTENSIDAD: 42.9 A EXC. 3.42 A

RPM: 1410

CORTADORA TRANSVERSAL CABALLE



CARACTERÍSTICAS CORTADORA CABALLE

DIMENSIONES: 2020 MM DE TABLA.

2 CUCHILLAS DE CORTE LONGITUDINALES DE: 2020 MM DE TABLA

MOTOR TRACCIÓN: 7,5 CV-970RPM-220/380V-BRIDA POTENCIA

CORTADORA LONGITUDINAL (CIRCULARES)



CARACTERÍSTICAS CORTADORA PASABAN

MOTOR TRACCIÓN:7,5 CV-970RPM-220/380V-BRIDA POTENCIA

ENTRADA CARTÓN 4 CUCHILLAS SUPERIORES

ENTRADA CARTÓN 4 CUCHILLAS INFERIORES

SALIDA CARTÓN 4 CUCHILLAS SUPERIORES

SALIDA CARTÓN 4 CUCHILLAS INFERIORES

SCANNER LAMINADORA (Fuente radioactiva retirada)



CARACTERÍSTICAS SCANNER LAMINADORA

MARCA HONEYWELL

3930 MM DE LUZ X 300 DE ANCHO

CORTADORA TRANSVERSAL



CARACTERÍSTICAS CORTADORA PASABAN (2180 MM DE TABLA)

CORTADORA TRANSVERSAL SIMPLEX

MOTOR 120CV-500RPM-300V- PATAS/BRIDA.

CORTADORA TRANSVERSAL DUPLEX

MOTOR 120CV-500RPM-300V- PATAS/BRIDA.

CENTRAL HIDRAULICA 1

MOTOR 5,5CV-1430RPM-380V- PATAS/BRIDA.

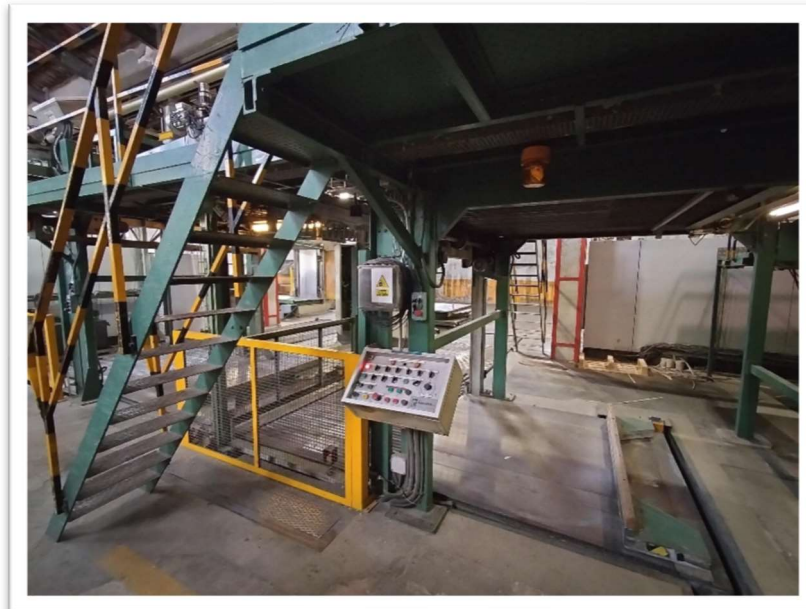
CENTRAL HIDRAULICA 2

MOTOR 1CV-1380RPM-220/380V- PATAS/BRIDA.

APILADORES



APILADOR INFERIOR



CARACTERÍSTICAS APILADOR INFERIOR

DIMENSIONES: L- 2200 MM. A-1500 MM. H-1700 MM.

CENTRAL HIDRAULICA MOTOR 11 KW-1437 RPM-380V- PATAS/BRIDA.

APILADOR SUPERIOR



CARACTERÍSTICAS APILADOR SUPERIOR

DIMENSIONES: L- 2130 MM. A-2200 MM. H-2100 MM.

CENTRAL HIDRAULICA MOTOR 11 KW-1437 RPM-380V- PATAS/BRIDA.

VOLTEADOR

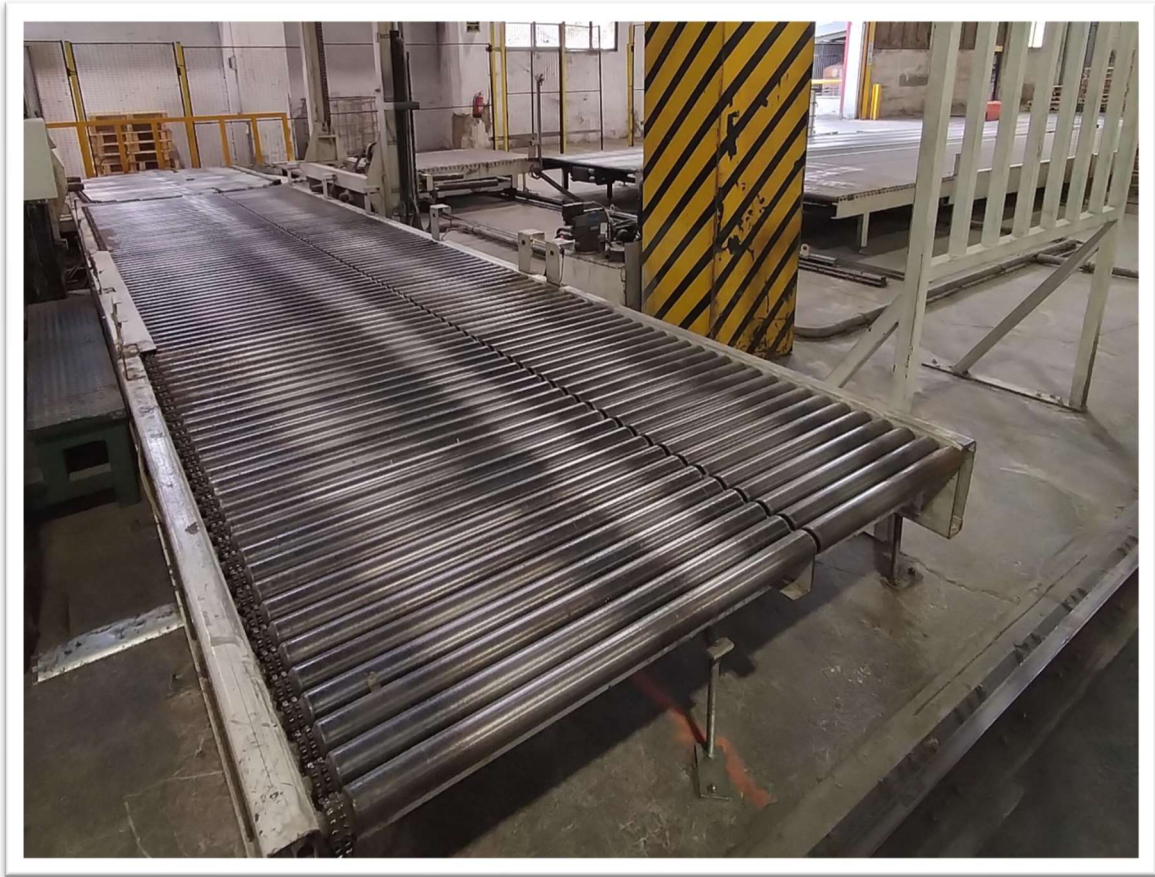


CARACTERÍSTICAS

DIMENSIONES: L- 1780 MM. A-1700 MM. H-2060 MM.

CENTRAL HIDRAULICA MOTOR 7.5KW-1437 RPM-380V- PATAS/BRIDA.

LÍNEA DE TRANSPORTE



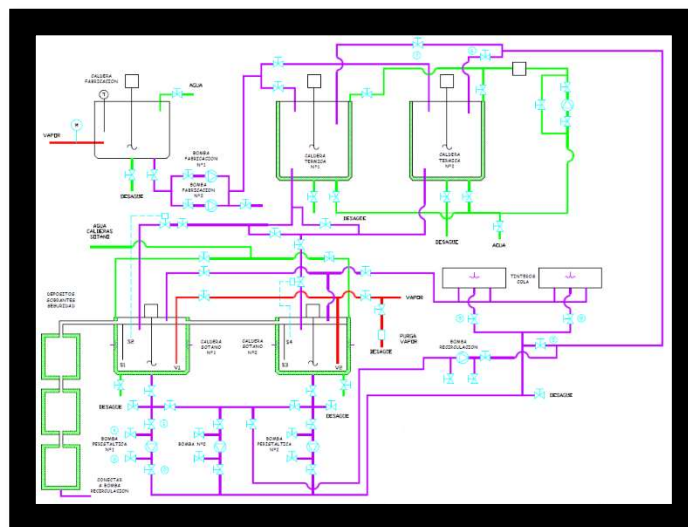
CARACTERÍSTICAS

MESAS DE TRANSPORTE DE DIFERENTES MEDIDAS

10 UNIDADES CON TRACCIÓN DE 2000 MM LARGO * 1600 ANCHO RODILLOS Ø 60MM

11 UNIDADES POR GRAVEDAD DE 2000 MM LARGO * 1600 ANCHO RODILLOS Ø 60MM

TÉRMICAS COLA



CARACTERÍSTICAS

GRUPO DE DEPOSITOS DE INOX 316 ACUMULADORES DE COLA CALIENTE (FUENTE VAPOR)

1 CALDERA DE FABRICACIÓN AGITADOR-REDUCTOR 7.5 KW

2 TÉRMICAS DE ACUMULACIÓN AGITADOR-REDUCTOR 2.2KW

2 CALDERAS DE RECUPERACIÓN AGITADOR-REDUCTOR 1.5 KW

2 BOMBAS DE FABRICACIÓN 4 KW

2 BOMBAS PERISTÁLTICAS 4 KW