

ZONA MÁQUINA 2

ESPECIFICACIONES GENERALES:

Velocidad máxima limitada por motores actuales a 200 m/min

Capacidad 140 t/día

Producción media 95 t/día

Calibres: 0.3-1.1 mm

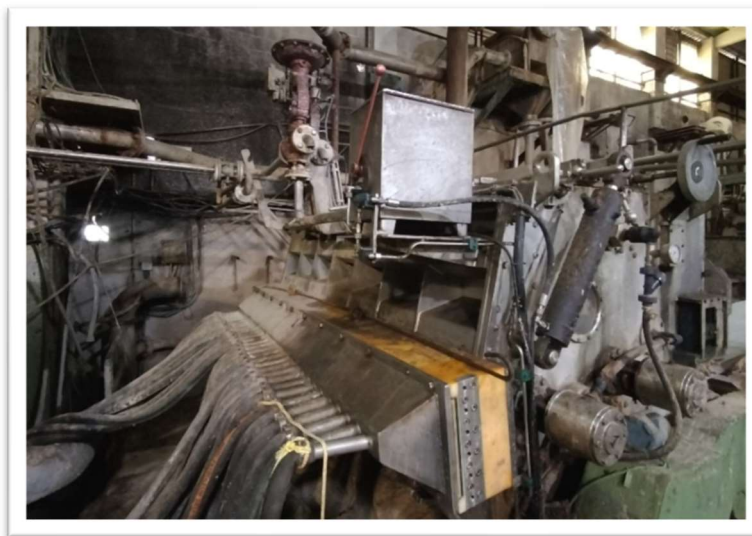
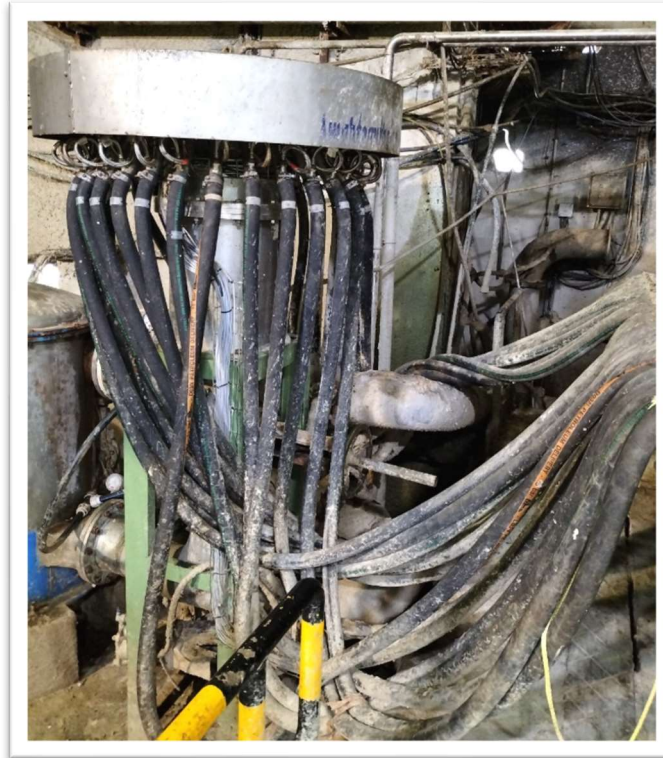
Gramajes: 200-800 gr

Posibilidad de reducir calibres/gramajes mediante cambio de telas.

ANCHO TELA M2 2550 mm

M2 CALIBRES & VELOCITATS & GRAMATGES									
CALIBRE mm	0,34	0,38	0,4	0,48	0,56	0,6	0,7	0,78	0,96
VELOCITAT m/minut	180	160	148	124	105	98	84	66	54
GRAMATGE g/m2	240	254	270	320	676	408	480	528	593

MANO FOIL DE ENTRADA -PULPO-



CARACTERÍSTICAS CAJA

MANO FOIL DE 30 ORIFICIOS DE ENTRADA

2 RODILLOS DESFLOCUADORES DE 0.75 KW.

ANCHO DE TABLA: 2430 MM.

DEPURADOR SCREEN



CARACTERÍSTICAS DEPURADOR

POTENCIA MOTOR 125 CV-1500RPM-380/660V-PATAS

CAMISA PERFORADA DE 1.3 MM DE ORIFICIO

DEPURADOR SP



CARACTERÍSTICAS DEPURADOR

POTENCIA MOTOR 75 CV-900 RPM-380/660V-BRIDA

CAMISA PERFORADA DE 2.5 MM DE ORIFICIO

DEPURADOR T6



CARACTERÍSTICAS DEPURADOR

POTENCIA MOTOR 125 CV-1500RPM-380/660V-PATAS

CAMISA RANURADA DE 0.15 MM DE ORIFICIO

DEPURADOR T9

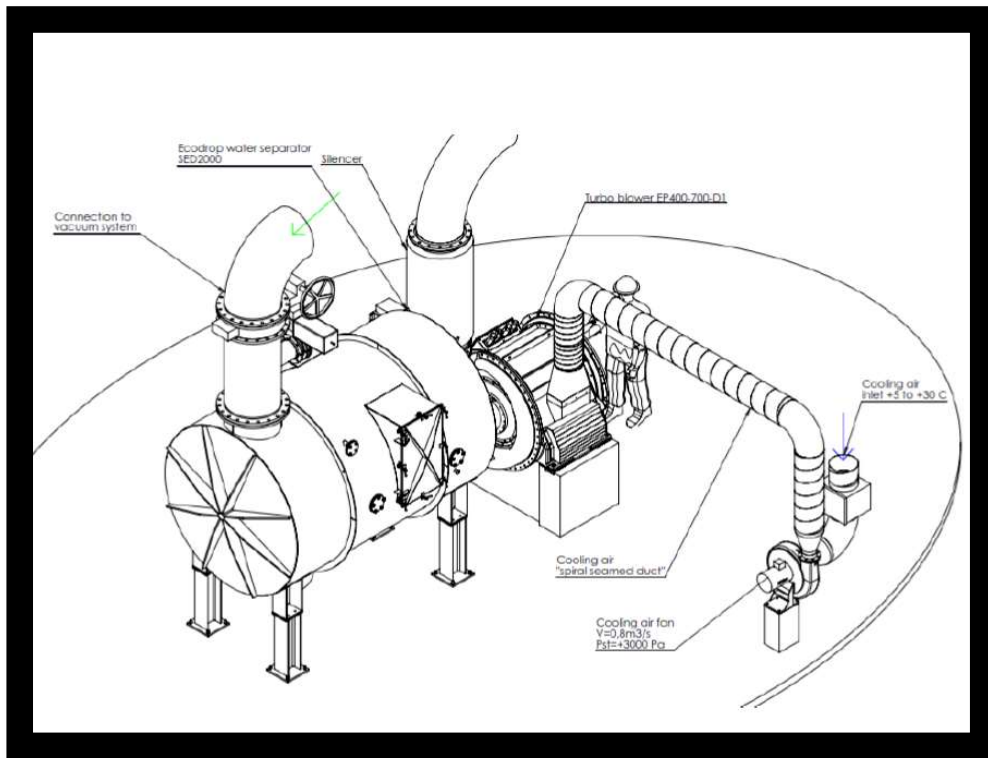


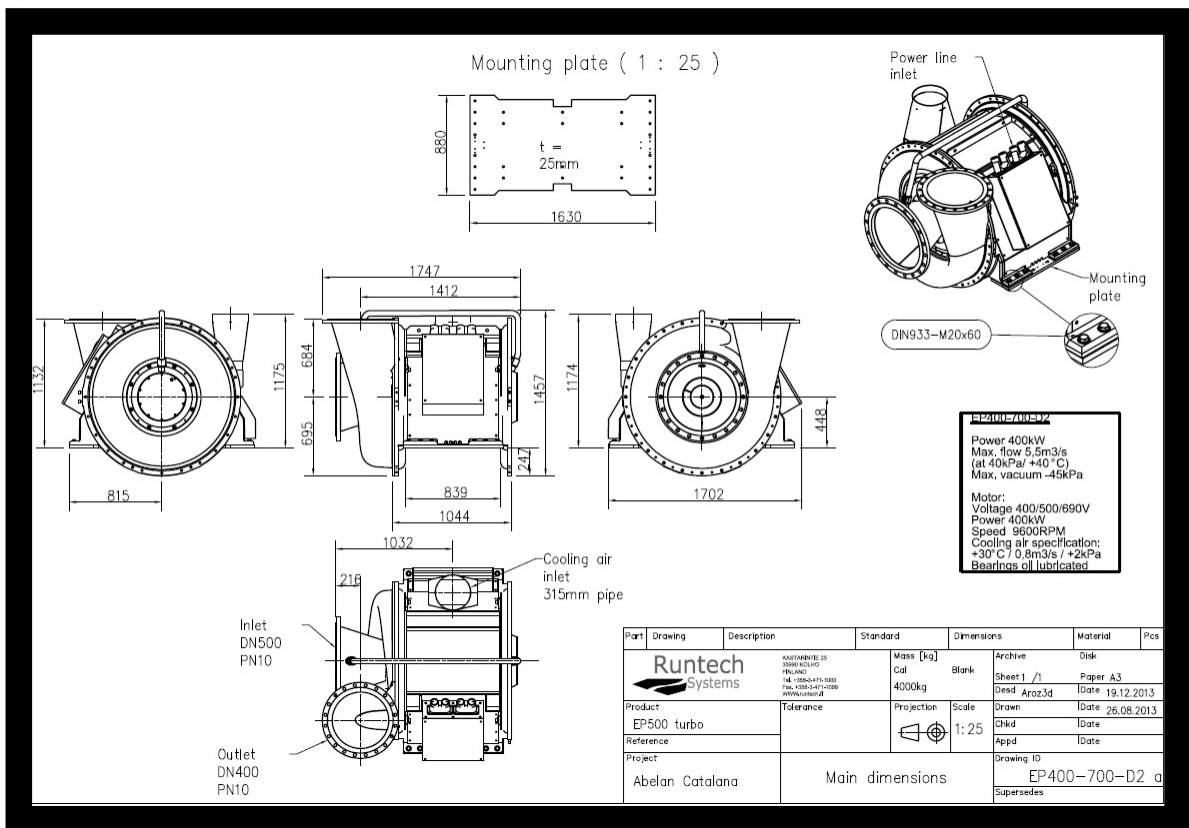
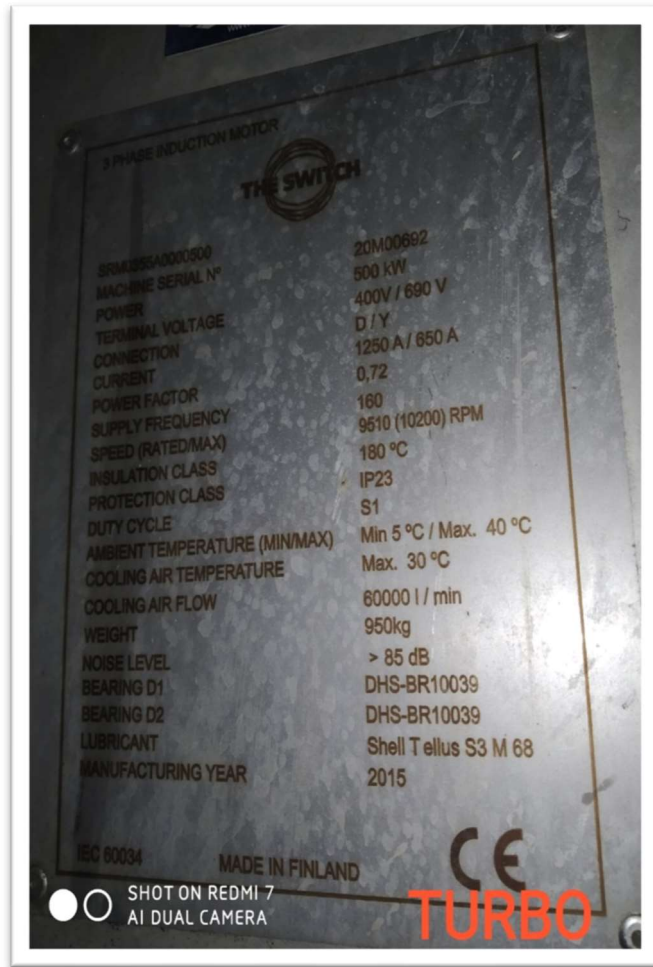
CARACTERÍSTICAS DEPURADOR

POTENCIA MOTOR 270 CV-970RPM-380/660V-PATAS

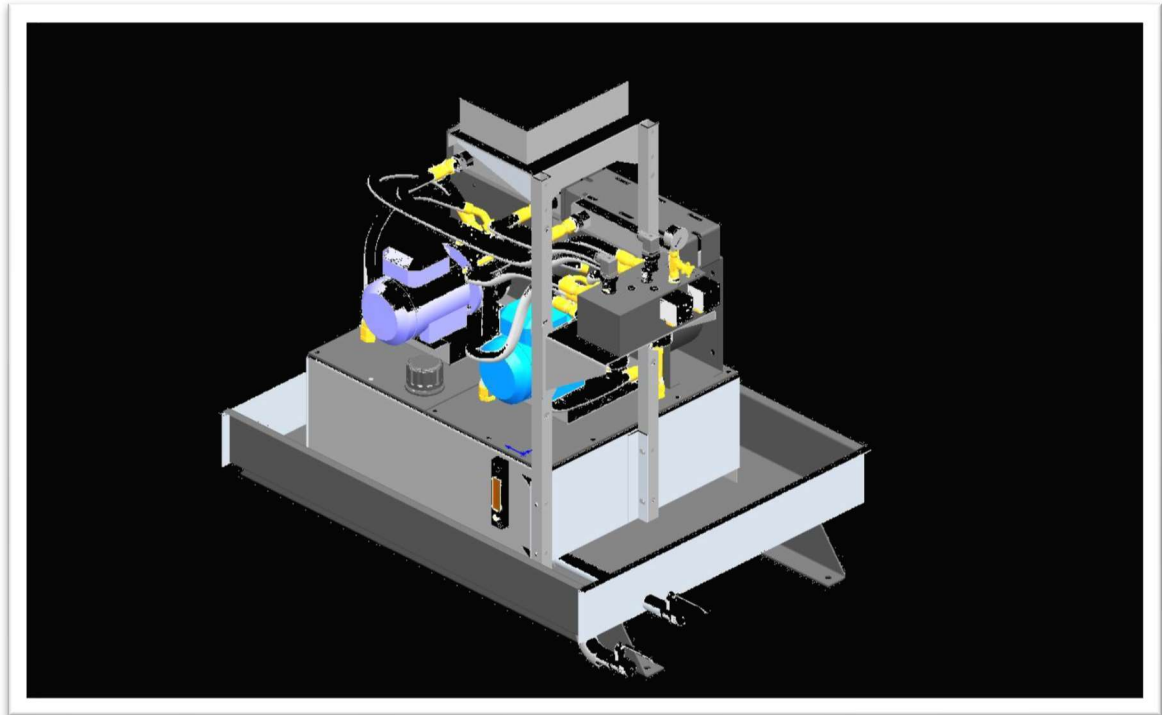
CAMISA RANURADA DE 0.30 MM DE ORIFICIO

TURBO BOMBA VACIO









CARACTERÍSTICAS TURBO

POTENCIA MOTOR 500 kW- 9510 (10200) RPM-400/600V

BOMBA DE ACHIQUE: 7.5kw- 1000 RPM-230/400V

VENTILADOR: 3 kW- 2880 RPM-230/400V

CENTRALITA HIDRÁULICA: CAPACIDAD 60 LITROS

2 BOMBAS DE 0.5 Kw1400 RPM-230/400V

1 VENTILADOR DE 0.27 Kw1400 RPM-230/400V

Documento de especificaciones técnicas:

<https://iberboard.sharepoint.com/:b:/g/EfN6K-5NdXFJsOyya-I2BPwBqq3T12d-QgBpBfMi6pQaRA?e=GSTpTI>



RECAMBIOS RUNTECH

DOS JUEGOS DE FILTRO DE ASPIRACIÓ DE 10 UNIDADES (20 FILTROS)

JUEGO DE 3 PARES DE RODAMIENTOS (6 RODAMIENTOS)

15 FILTROS HIDRÁULICOS

PLACA FORMADORA



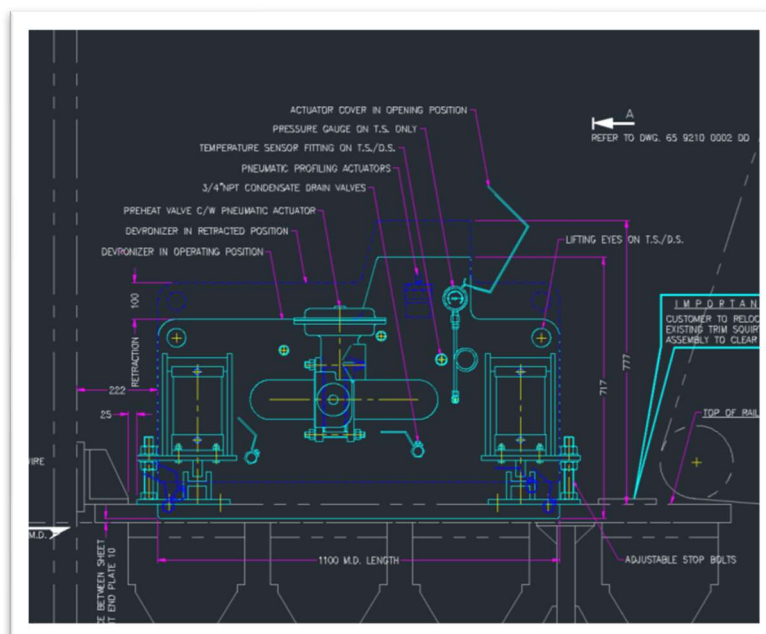
CARACTERÍSTICAS

MARCA: VOITH

3 ZONAS DE VACIO

ANCHO DE TABLA: 2500 MM.

PERFILADOR



CARACTERÍSTICAS

MARCA: HONEYWELL

22 ZONAS DE CORRECCIÓN

ANCHO DE TABLA: 2550 MM. *1260 MM

CILINDRO ASPIRANTE



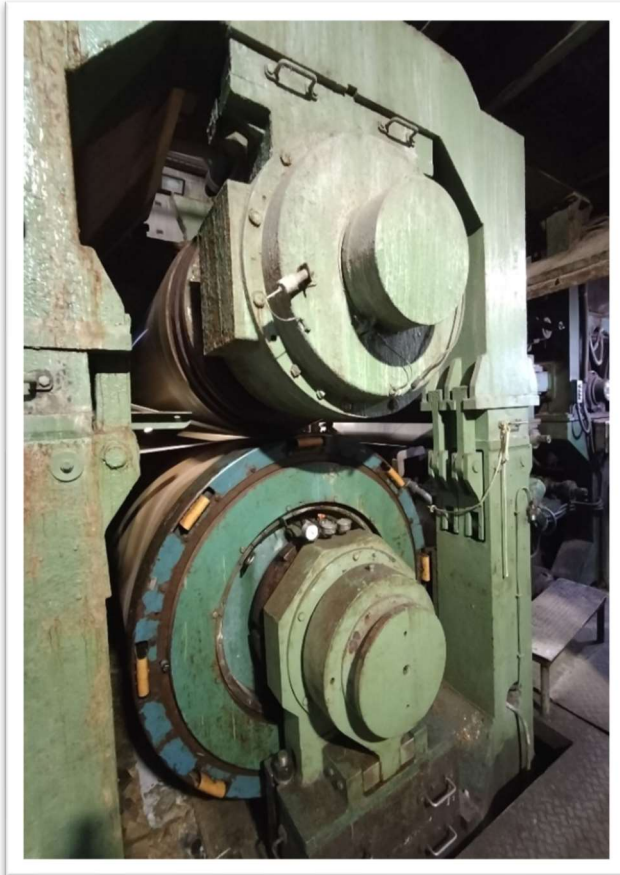
CARACTERÍSTICAS

ANCHO DE TABLA: 3300 MM.

ANCHO DE SUCCIÓN: 2800 MM.

DIÁMETRO: Ø620 MM

PRENSA NPC



CARACTERÍSTICAS CENTRAL HIDRÁULICA

ANCHO DE TABLA: 3300 MM. Ø 1500 MM.

POTENCIA MOTORES CENTRALITA HIDRÁULICA

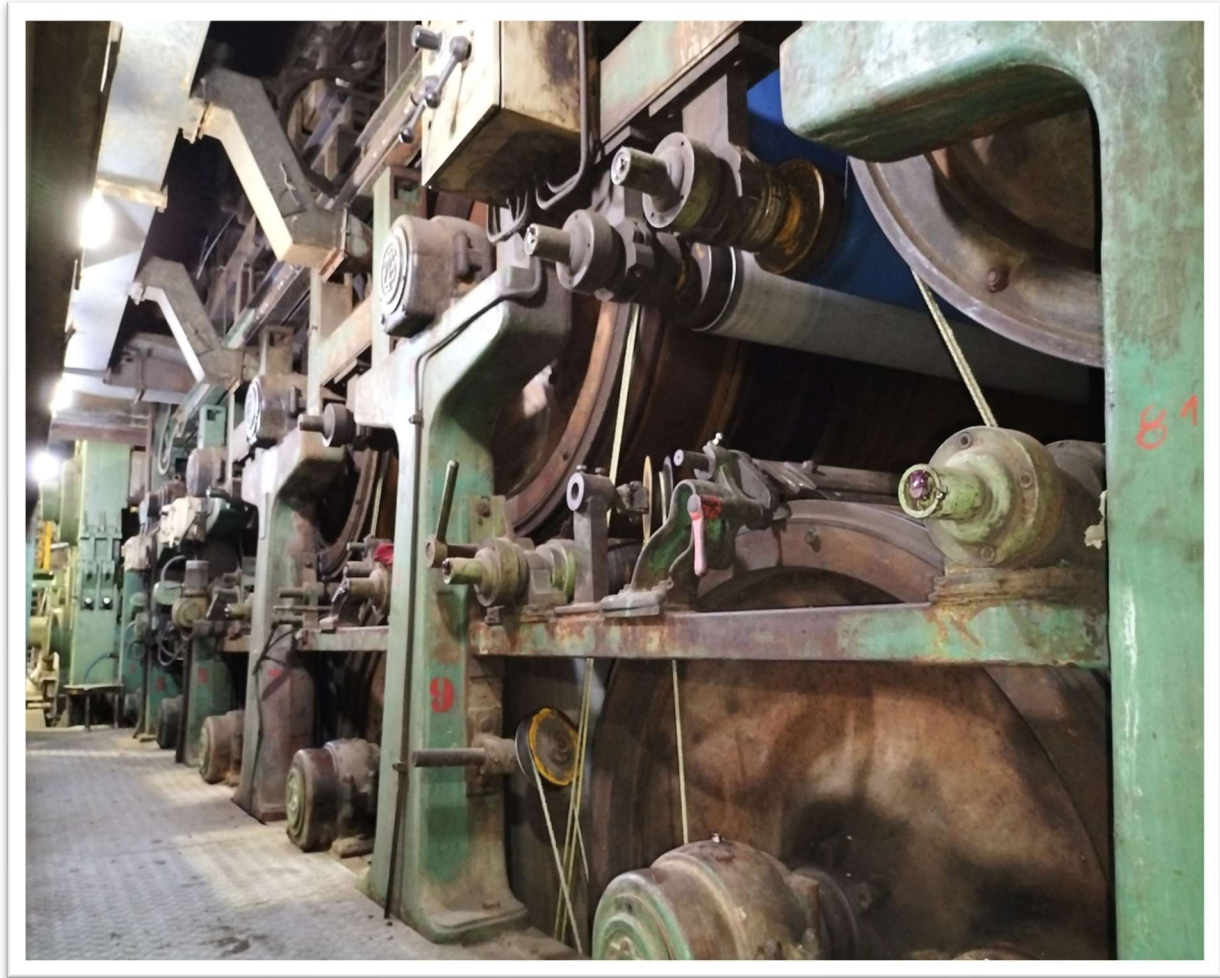
2 BOMBAS DE 37 kW- 1500 RPM-400/600V

2 BOMBAS RECIRCULACIÓN: 5.5kw- 1500 RPM-230/400V

2 VENTILADORES: 3 kW- 980 RPM-230/400V

CAPACIDAD 3000 LITROS

BATERIA DE 33 SECADORES Y UN SATINADOR





CARACTERÍSTICAS SECADORES

13 UNIDADES DE SECADORES DE: Ø 1500 x 2550MM. DE TABLA

1 SATINADOR DE: Ø 4500 x 2550 MM. DE TABLA

8 UNIDADES DE SECADORES DE: Ø 1500 x 2600 MM. DE TABLA

12 UNIDADES DE SECADORES DE: Ø 1500 x 2665 MM. DE TABLA

LISA

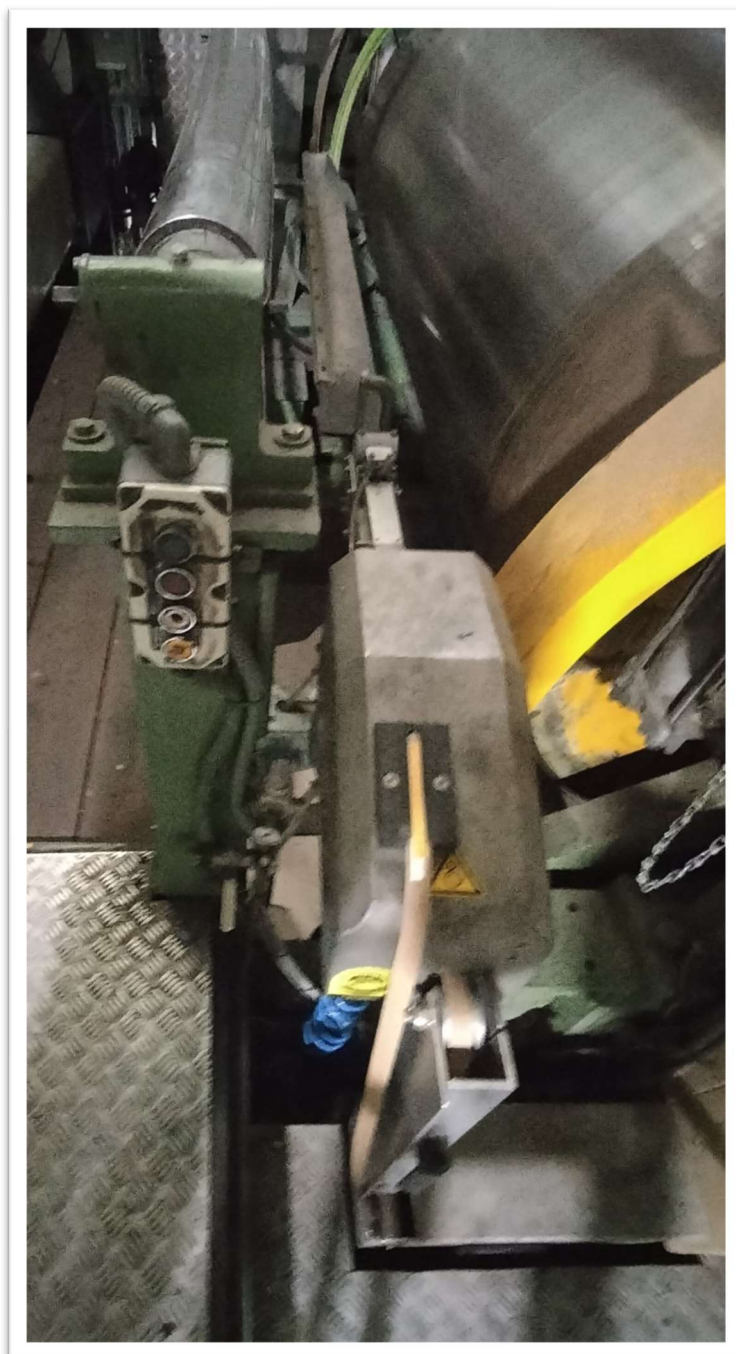


CARACTERÍSTICAS LISA

DIMENSIONES: Ø 450 x 2320 MM. DE TABLA

CENTRAL HIDRÁULICA: POTENCIA MOTOR 5,5 HP 4 kW. - 220/380 V. - 1450 rpm. - BRIDA

CORTA HOJA



CARACTERÍSTICAS

ANCHO MÁXIMO DE LA HOJA: 1,950 MM
RIELES DE LÍNEA CENTRAL: 2,965 MM
GRADO DE PAPEL: cartón (marrón)
VELOCIDAD 192 - 200 m/min
PESO: 225 - 720 g/m²

SCANNER MÁQUINA 2 (Sin fuente radioactiva)



CARACTERÍSTICAS SCANNER MÁQUINA 2

MARCA HONEYWELL

4900MM DE LUZ X 300 DE ANCHO

POPE



CARACTERÍSTICAS POPE

DIMENSIONES: 2940 ENTRE CENTROS - 2600 MM. TABLA Y Ø 1000

REBOBINADORA



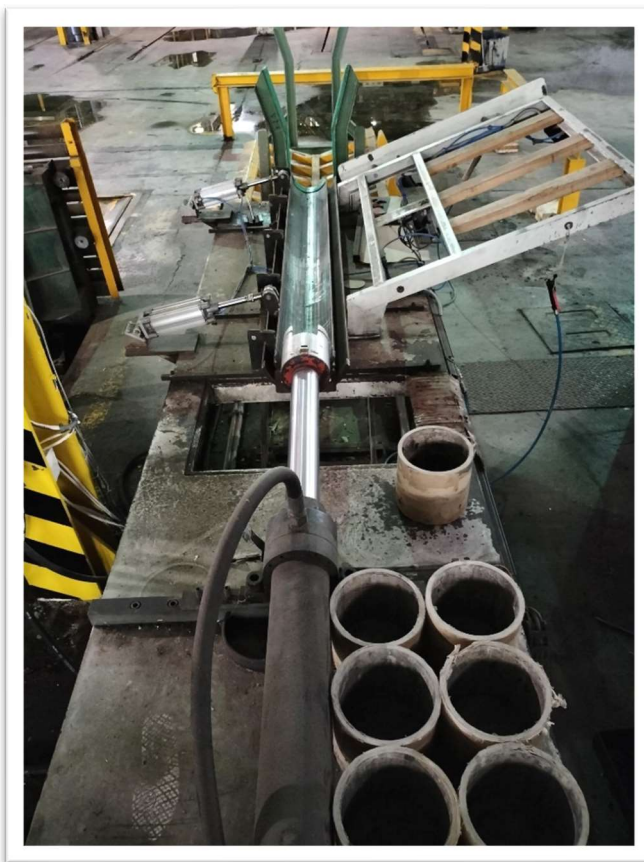
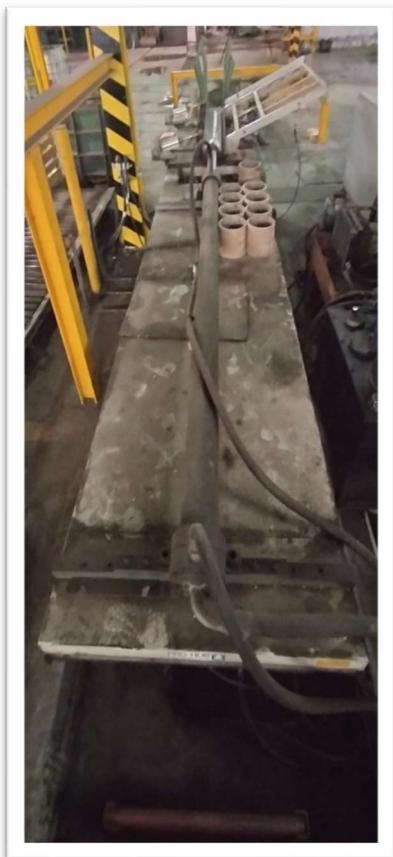
CARACTERÍSTICAS REBOBINADORA

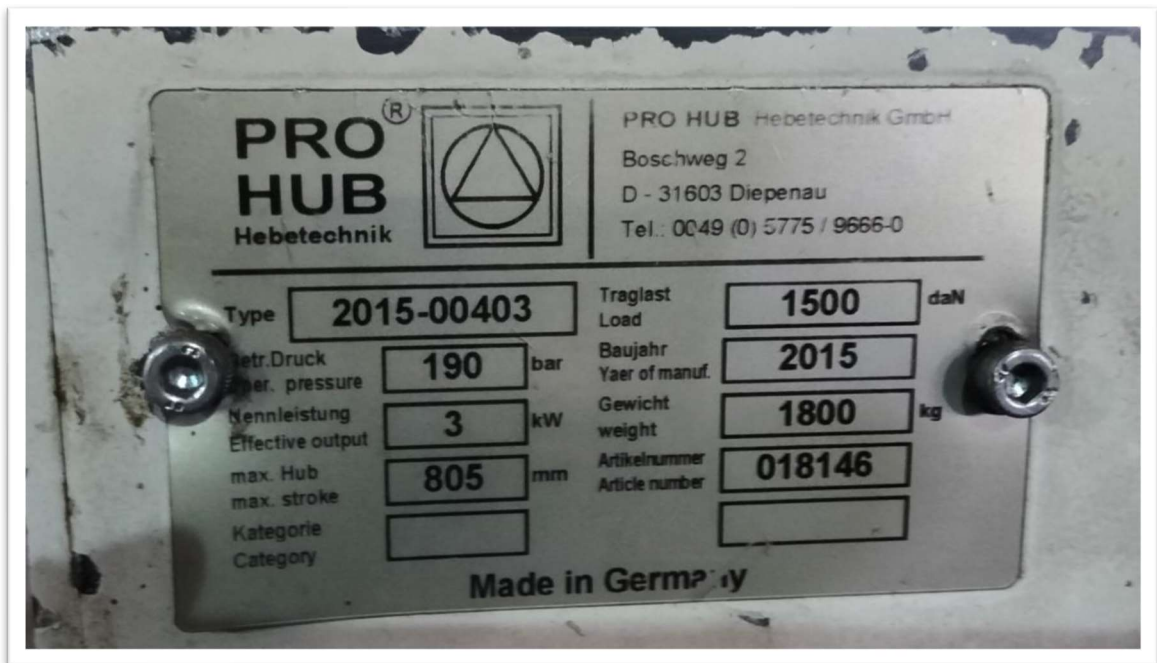
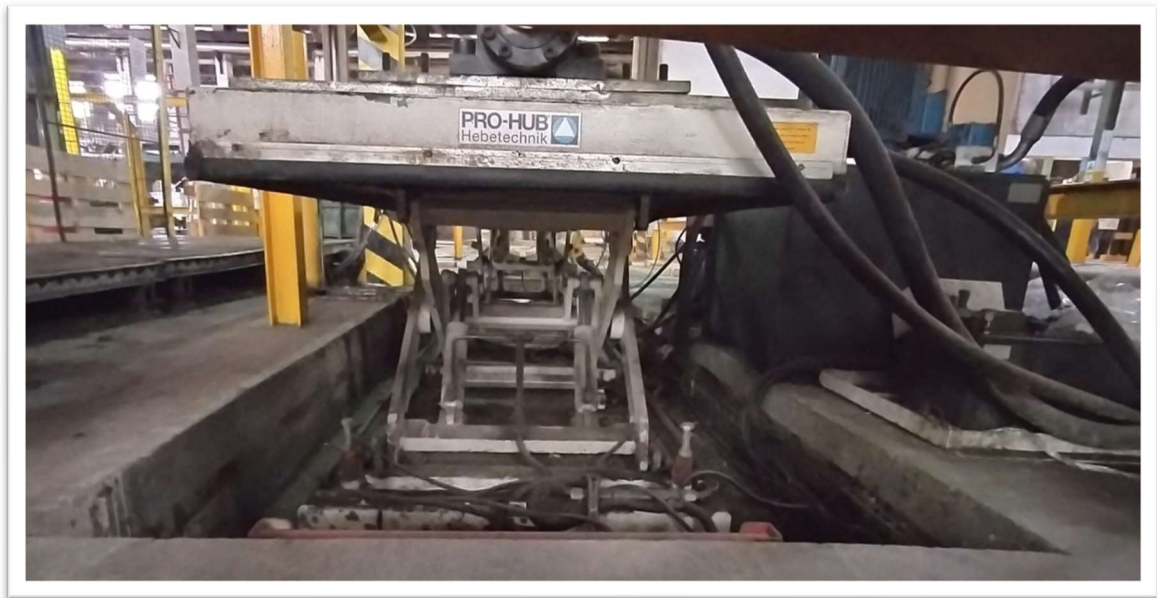
DIMENSIONES: 2500 MM. TABLA Y Ø 600

**2 RODILLOS TRACCIONADOS POR 2 MOTORES DE 90 CV INDUCIDO A 260 V Y
EXCITACIÓN A 220 V.**

UN TERCER RODILLO SUPERIOR DE 30 CV INDUCIDO A 260 V Y EXCITACIÓN A 220 V.

EXTRACTOR DE MANDRILES





CARACTERÍSTICAS

DIMENSIONES PLATAFORMA TIJERAS: 6500 MM. X 1150 MM.

PISTÓN: 3200 MM LARGO Y Ø 150

CUNA DE EXTRACCIÓN: 2220 MM.

CENTRAL HIDRAULICA Nº1 EXTRACTOR: 9 kW – 1400 RPM. – 380 V – BRIDA

CENTRAL HIDRAULICA Nº2 MESA ELEVACIÓN: 3 kW – 1400 RPM. – 380 V – BRIDA