

# MÁQUINA 1

Especificaciones generales:

**Velocidad máxima 85 m/min**

**Capacidad 85 t/día**

**Producción media 76 t/día**

**Calibres 0.5-1.8 mm**

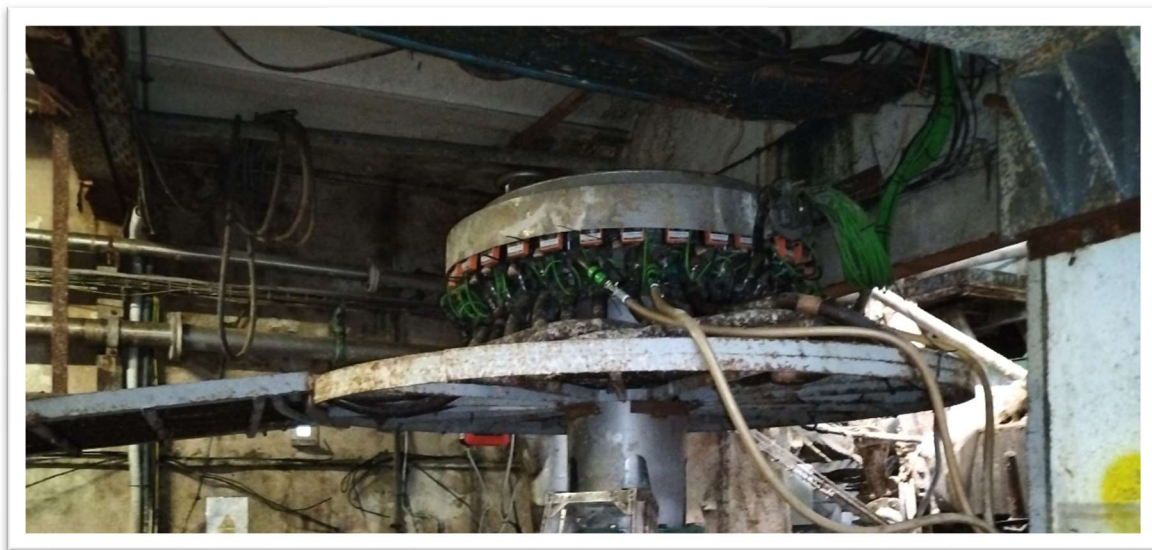
**Gramajes 300-1.170 gr**

**Posibilidad de reducir gramajes con cambio de tela.**

**ANCHO TELA M1                      2200 mm**

M1 & CARTONERA												
CALIBRE CARTÓN mm	0,7	0,8	0,9	1,25	1,5	1,75	2	2,25	2,5	2,75	3	3,5
CALIBRE CARAS mm	0,15	0,15	0,15	0,34	0,38	0,4	0,48	0,56	0,6	0,7	0,78	0,96
CALIBRE TRIPA mm	0,4	0,5	0,6	0,57	0,74	0,95	1,04	1,13	1,3	1,35	1,44	1,58
VELOCITAT m/minut	80	80	80	84	80	63	55	50	43	40	37	28
GRAMATGE g/m2	962	962	1050	824	962	1114	1277	1443	1592	1752	1932	2152

## MANO FOIL DE ENTRADA -PULPO-



### CARACTERÍSTICAS CAIXA

**MANO FOIL DE 30 ORIFICIOS DE ENTRADA**

**2 RODILLOS DESFLOCUADORES DE 0.75 KW.**

**ANCHO DE TABLA: 2620 MM.**

## DEPURADOR SP 1200

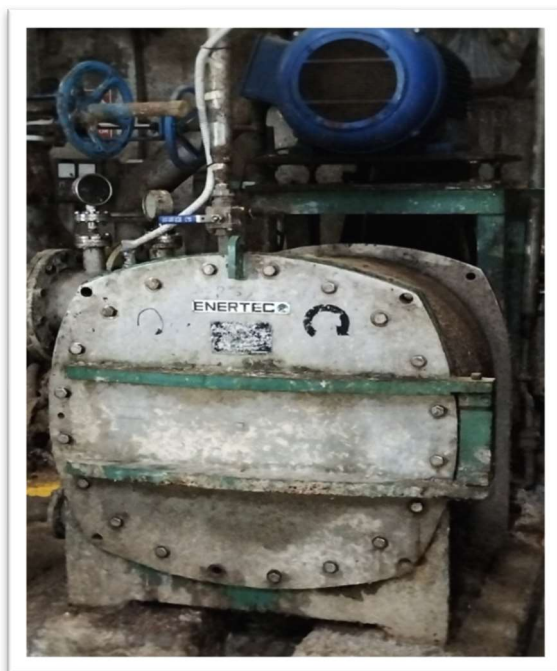


### CARACTERÍSTICAS DEPURADOR

**POTENCIA MOTOR 60 CV-900RPM-220/380V-BRIDA**

**CAMISA PERFORADA DE 2.5 MM DE ORIFICIO**

## DEPURADOR SCREEN S24



### CARACTERÍSTICAS DEPURADOR

**POTENCIA MOTOR 125 CV-1500RPM-220/380V-PATAS**

**CAMISA PERFORADA DE 1.3 MM DE ORIFICIO**

## DEPURADOR CH

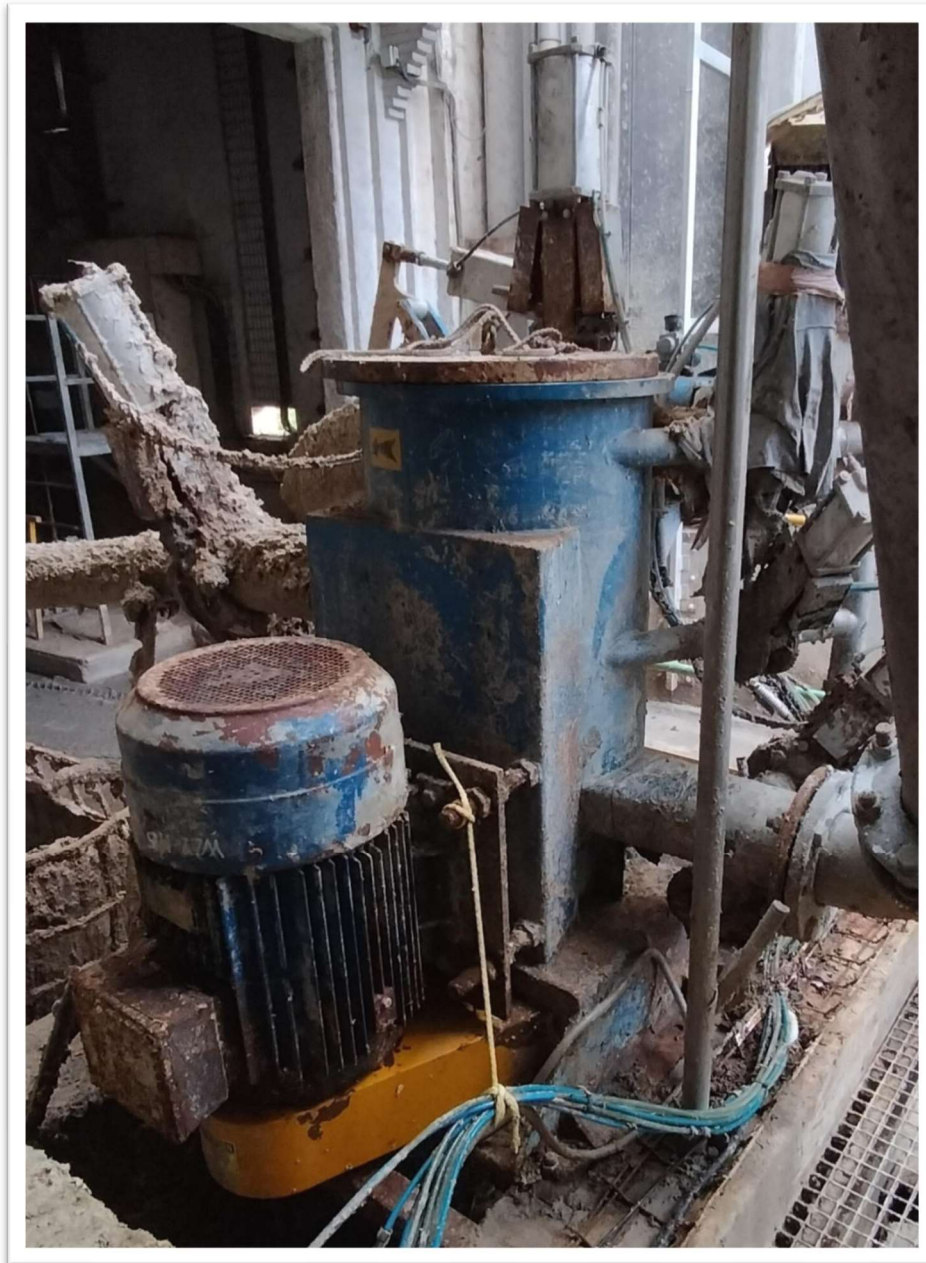


### CARACTERÍSTICAS DEPURADOR

**POTENCIA MOTOR 125 CV-1500RPM-220/380V-PATAS**

**CAMISA PERFORADA DE 2.0 MM DE ORIFICIO**

## DEPURADOR OMEGA



### CARACTERÍSTICAS DEPURADOR

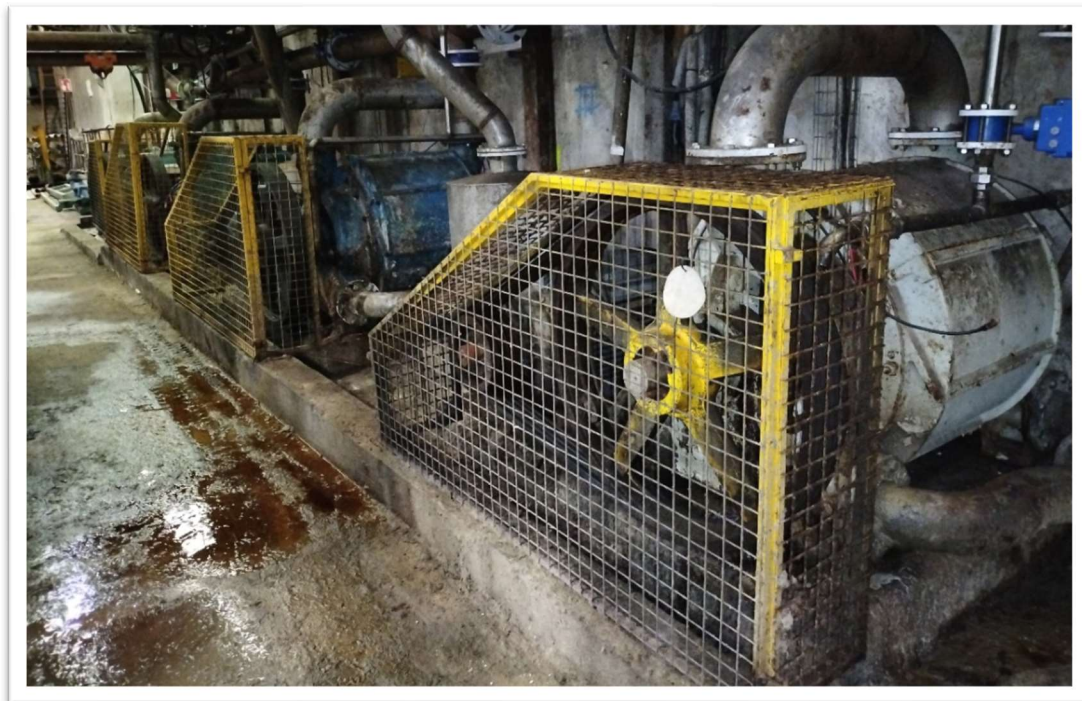
**POTENCIA MOTOR 40 CV-1500RPM-220/380V-PATAS**

**CAMISA PERFORADA DE 4.0 MM DE ORIFICIO**

**POTENCIA TORNILLO SIN FÍN OMEGA SCREEN MOTOR 5,5 CV-1500RPM-220/380V-  
BRIDA**

# BOMBAS VACIO

## GRUPO DE 5 BOMBAS DE VACIO





## CARACTERÍSTICAS BOMBAS

**MARCA: SAFEM**

**3 UNIDADES: POTENCIA MOTOR 150 CV-1500RPM-220/380V-PATAS**

**2 UNIDADES: POTENCIA MOTOR 180 CV-1500RPM-220/380V-PATAS**

## PLACA FORMADORA



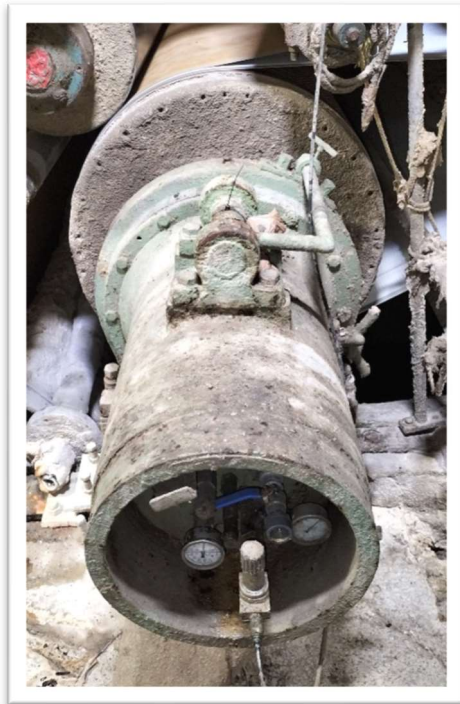
## CARACTERÍSTICAS

**MARCA: VOITH**

**3 ZONAS DE VACIO**

**ANCHO DE TABLA: 2380 MM.**

## CILINDRO ASPIRANTE



### CARACTERÍSTICAS

**ANCHO DE TABLA: 2600 MM.**

**DIÁMETRO: Ø 800MM**

## GRUPO PRENSAS



### CARACTERÍSTICAS PRENSAS

**3 UNIDADES:**

**PRENSAS SUPERIORES DE: ANCHO DE TABLA: 2200 MM. Y DIAMETRO DE 600 MM.**

**PRENSAS INFERIORES DE: ANCHO DE TABLA: 2200 MM. Y DIAMETRO DE 600 MM.**

## BATERIA DE 36 SECADORES



### CARACTERÍSTICAS SECADORES

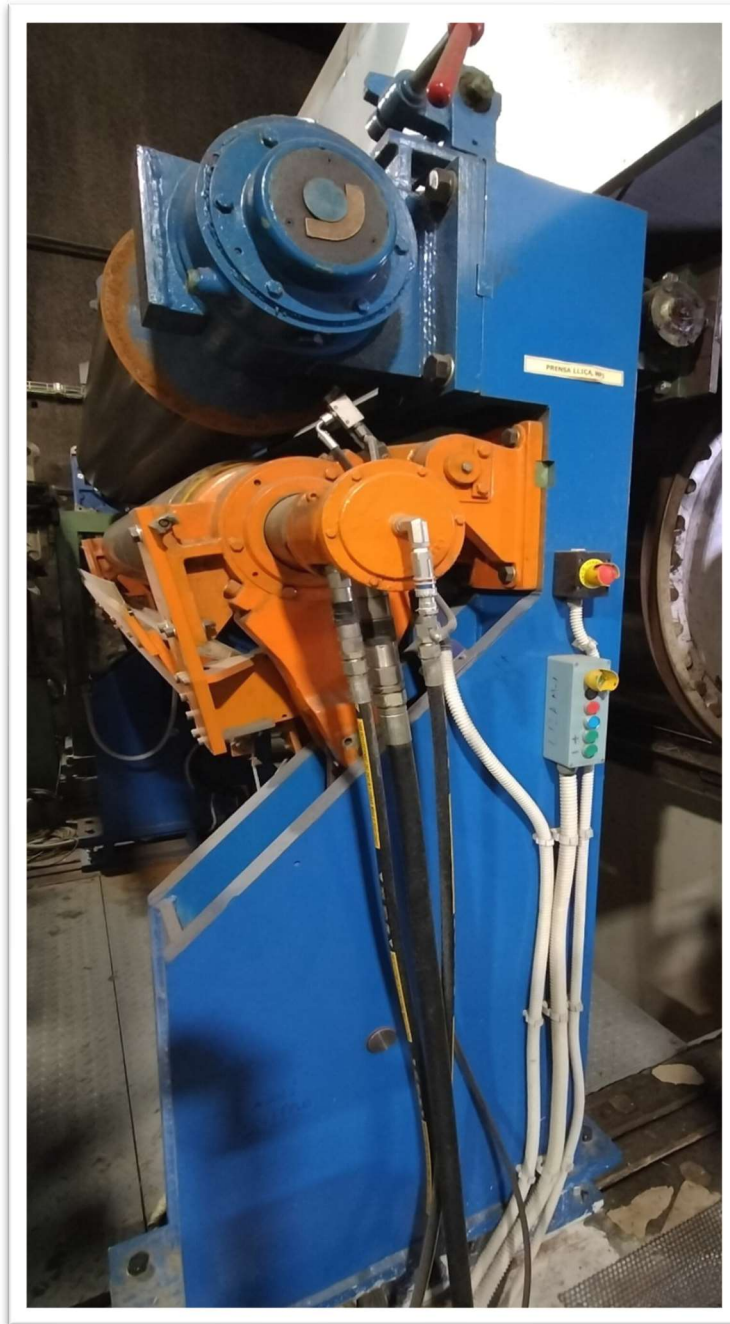
**9 UNIDADES DE SECADORES DE: Ø 1200 x 1900 MM. DE TABLA**

**7 UNIDADES DE SECADORES DE: Ø 1500 x 1900 MM. DE TABLA**

**8 UNIDADES DE SECADORES DE: Ø 1500 x 2265 MM. DE TABLA**

**12 UNIDADES DE SECADORES DE: Ø 1500 x 2000 MM. DE TABLA**

# LISA



## CARACTERÍSTICAS LISA

**DIMENSIONES: Ø 450 x 1980 MM. DE TABLA**

**MOTOR 7,5 CV-1500RPM-220/380V-BRIDA**

**REDUCTOR MOTOR 4 CV-1500RPM-220/380V-BRIDA**

**CENTRAL HIDRÁULICA DE: POTENCIA MOTOR 5.5 KW-1450 RPM**

**POTENCIA MOTOR 3 KW-1450 RPM**

## CORTA HOJA



### CARACTERÍSTICAS

**ANCHO MÁXIMO DE LA HOJA: 1,950 MM**  
**RIELES DE LÍNEA CENTRAL: 2,660 MM**  
**GRADO DE PAPEL: cartón (marrón)**  
**VELOCIDAD 90 m/min**  
**PESO: 900 - 2000 g/m<sup>2</sup>**

## SCANNER MAQUINA 1 (Fuente radioactiva retirada)

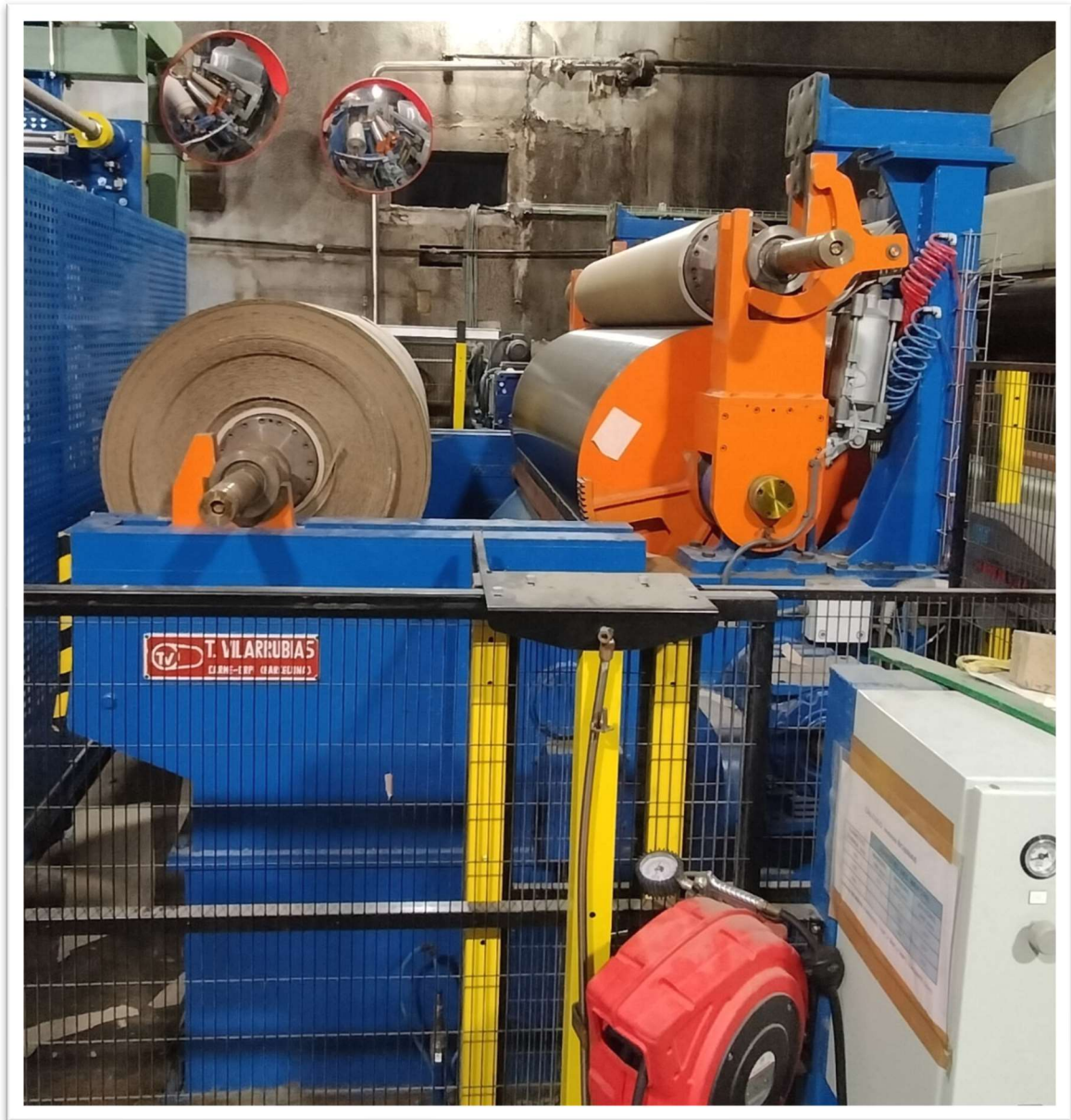


### CARACTERÍSTICAS SCANNER MÁQUINA 1

**MARCA HONEYWELL**

**3930 MM DE LUZ X 300 DE ANCHO**

## POPE (Instalada en enero 2024)



### CARACTERÍSTICAS POPE

**DIMENSIONES: 3120 x 2500 MM. E/C**

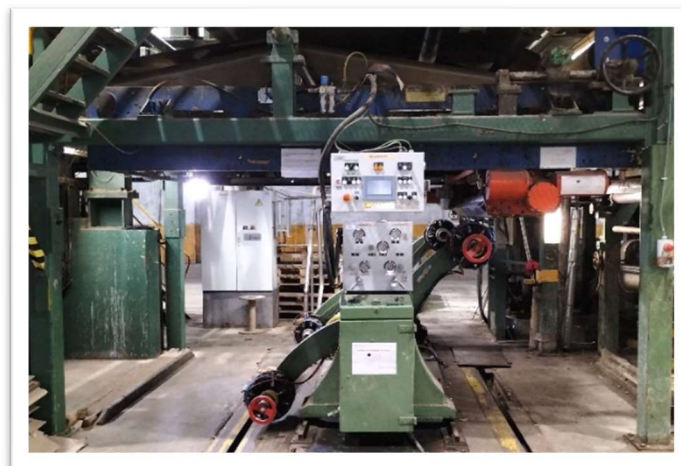
**POTENCIA APROXIMADA DE: 21 kw.**

**Documento especificaciones**

**[Enrolladora Pope-Especificaciones.pdf](#)**

# LAMINADORA

EMPALMADORES (1 nuevo de enero 2024)



## CARACTERÍSTICAS CENTRALES HIDRÁULICAS

Empalmador con motorización lateral Modelo CTS-E con doble almacén MOTOR 7,5 CV-1470RPM-220/380V-BRIDA Ø MÁX.DE BOBINA1600 MM. Anchura máxima de trabajo 2.000 MM.

MOTOR 3 CV-3000RPM-220/380V-BRIDA Ø MÁX. DE BOBINA 1150 MM. Ancho máximo 1920 MM, ancho mínimo 1650 MM con piñas de 100. Actualizado en Ene-24 con Retrofit doble almacén y transductor y nueva botonera.

MOTOR 3 CV-3000RPM-220/380V- BRIDA Ø MÁX. DE BOBINA 1150 MM. Ancho máximo 1920 MM, ancho mínimo 1650 MM con piñas de 100. Actualizado en Ene-24 con Retrofit doble almacén y transductor y nueva botonera.

Documento especificaciones Desbobinador Mtorres Enero 2024

[MTORRES DESBOBINADORES Especificaciones.pdf](#)

## PRENSA TENSIÓN



### CARACTERÍSTICAS PRENSA

**DIMENSIONES: 260 x2050 MM DE TABLA.**

**PRENSA ENGOMADA**

**MOTOR TRACCIÓN. MARCA: ABB**

**TIPO: DPM-132-4S**

**POTENCIA: 20CV (15KW)**

**VOLTAJE: 440 VDC EXC. 220 VDC**

**INTENSIDAD: 42.9 A EXC. 3.42 A**

**RPM: 1410**

## CORTADORA TRANSVERSAL CABALLE



### CARACTERÍSTICAS CORTADORA CABALLE

**DIMENSIONES: 2020 MM DE TABLA.**

**2 CUCHILLAS DE CORTE LONGITUDINALES DE: 2020 MM DE TABLA**

**MOTOR TRACCIÓN: 7,5 CV-970RPM-220/380V-BRIDA POTENCIA**

## CORTADORA LONGITUDINAL (CIRCULARES)



### CARACTERÍSTICAS CORTADORA PASABAN

**MOTOR TRACCIÓN:7,5 CV-970RPM-220/380V-BRIDA POTENCIA**

**ENTRADA CARTÓN 4 CUCHILLAS SUPERIORES**

**ENTRADA CARTÓN 4 CUCHILLAS INFERIORES**

**SALIDA CARTÓN 4 CUCHILLAS SUPERIORES**

**SALIDA CARTÓN 4 CUCHILLAS INFERIORES**

## SCANNER LAMINADORA (Fuente radioactiva retirada)



### CARACTERÍSTICAS SCANNER LAMINADORA

**MARCA HONEYWELL**

**3930 MM DE LUZ X 300 DE ANCHO**

# CORTADORA TRANSVERSAL



## CARACTERÍSTICAS CORTADORA PASABAN (2180 MM DE TABLA)

**CORTADORA TRANSVERSAL SIMPLEX**

**MOTOR 120CV-500RPM-300V- PATAS/BRIDA.**

**CORTADORA TRANSVERSAL DUPLEX**

**MOTOR 120CV-500RPM-300V- PATAS/BRIDA.**

**CENTRAL HIDRAULICA 1**

**MOTOR 5,5CV-1430RPM-380V- PATAS/BRIDA.**

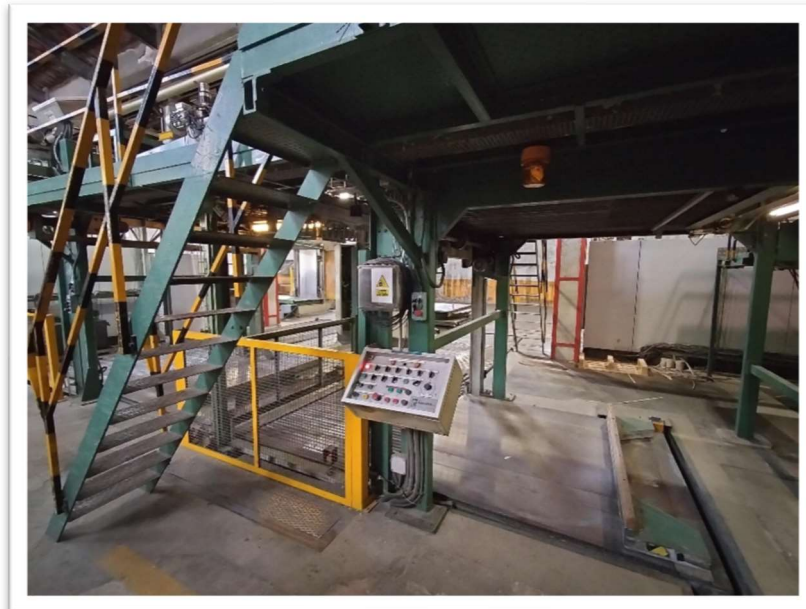
**CENTRAL HIDRAULICA 2**

**MOTOR 1CV-1380RPM-220/380V- PATAS/BRIDA.**

## APILADORES



APILADOR INFERIOR



### CARACTERÍSTICAS APILADOR INFERIOR

**DIMENSIONES: L- 2200 MM. A-1500 MM. H-1700 MM.**

**CENTRAL HIDRAULICA MOTOR 11 KW-1437 RPM-380V- PATAS/BRIDA.**

## APILADOR SUPERIOR



### CARACTERÍSTICAS APILADOR SUPERIOR

**DIMENSIONES: L- 2130 MM. A-2200 MM. H-2100 MM.**

**CENTRAL HIDRAULICA MOTOR 11 KW-1437 RPM-380V- PATAS/BRIDA.**

# VOLTEADOR

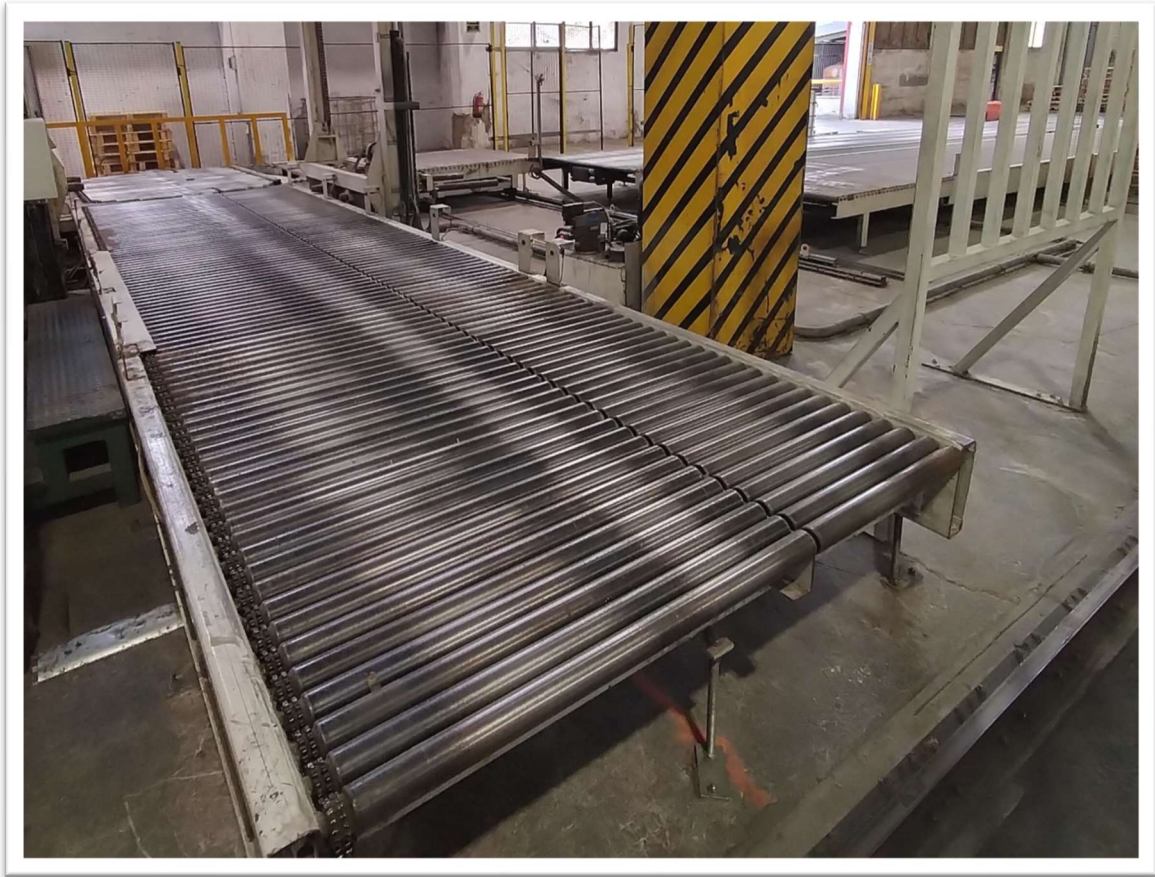


## CARACTERÍSTICAS

**DIMENSIONES: L- 1780 MM. A-1700 MM. H-2060 MM.**

**CENTRAL HIDRAULICA MOTOR 7.5KW-1437 RPM-380V- PATAS/BRIDA.**

## LÍNEA DE TRANSPORTE



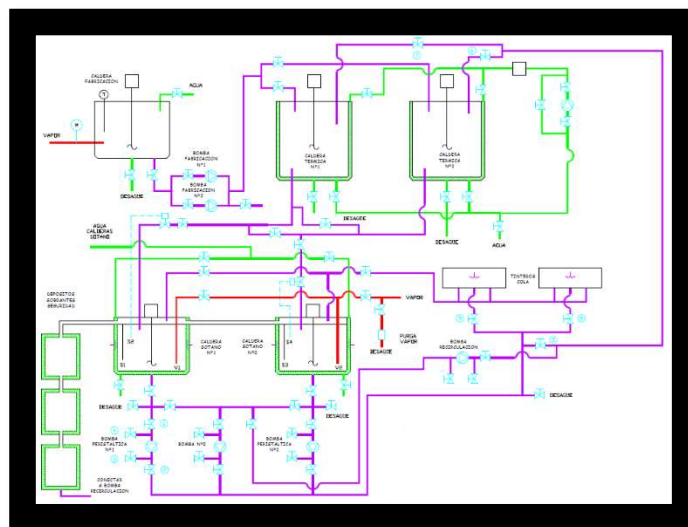
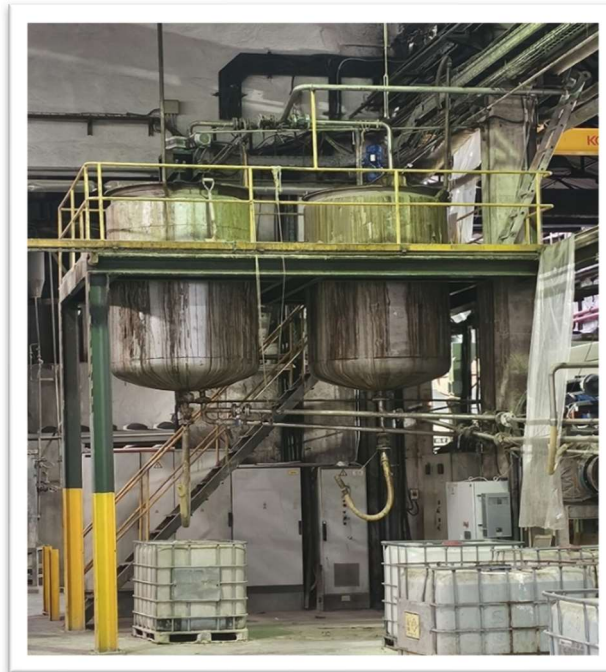
### CARACTERÍSTICAS

**MESAS DE TRANSPORTE DE DIFERENTES MEDIDAS**

**10 UNIDADES CON TRACCIÓN DE 2000 MM LARGO \* 1600 ANCHO RODILLOS Ø 60MM**

**11 UNIDADES POR GRAVEDAD DE 2000 MM LARGO \* 1600 ANCHO RODILLOS Ø 60MM**

# TÉRMICAS COLA



## CARACTERÍSTICAS

**GRUPO DE DEPOSITOS DE INOX 316 ACUMULADORES DE COLA CALIENTE (FUENTE VAPOR)**

**1 CALDERA DE FABRICACIÓN AGITADOR-REDUCTOR 7.5 KW**

**2 TÉRMICAS DE ACUMULACIÓN AGITADOR-REDUCTOR 2.2KW**

**2 CALDERAS DE RECUPERACIÓN AGITADOR-REDUCTOR 1.5 KW**

**2 BOMBAS DE FABRICACIÓN 4 KW**

**2 BOMBAS PERISTALTICAS 4 KW**